

MANUEL DE PIÈCES DE RECHANGE REPAIR PARTS MANUAL

DION

-Ag Inc.

SOUFFLEUR À FOURRAGE

3060

FORAGE BLOWER (1983-1984)

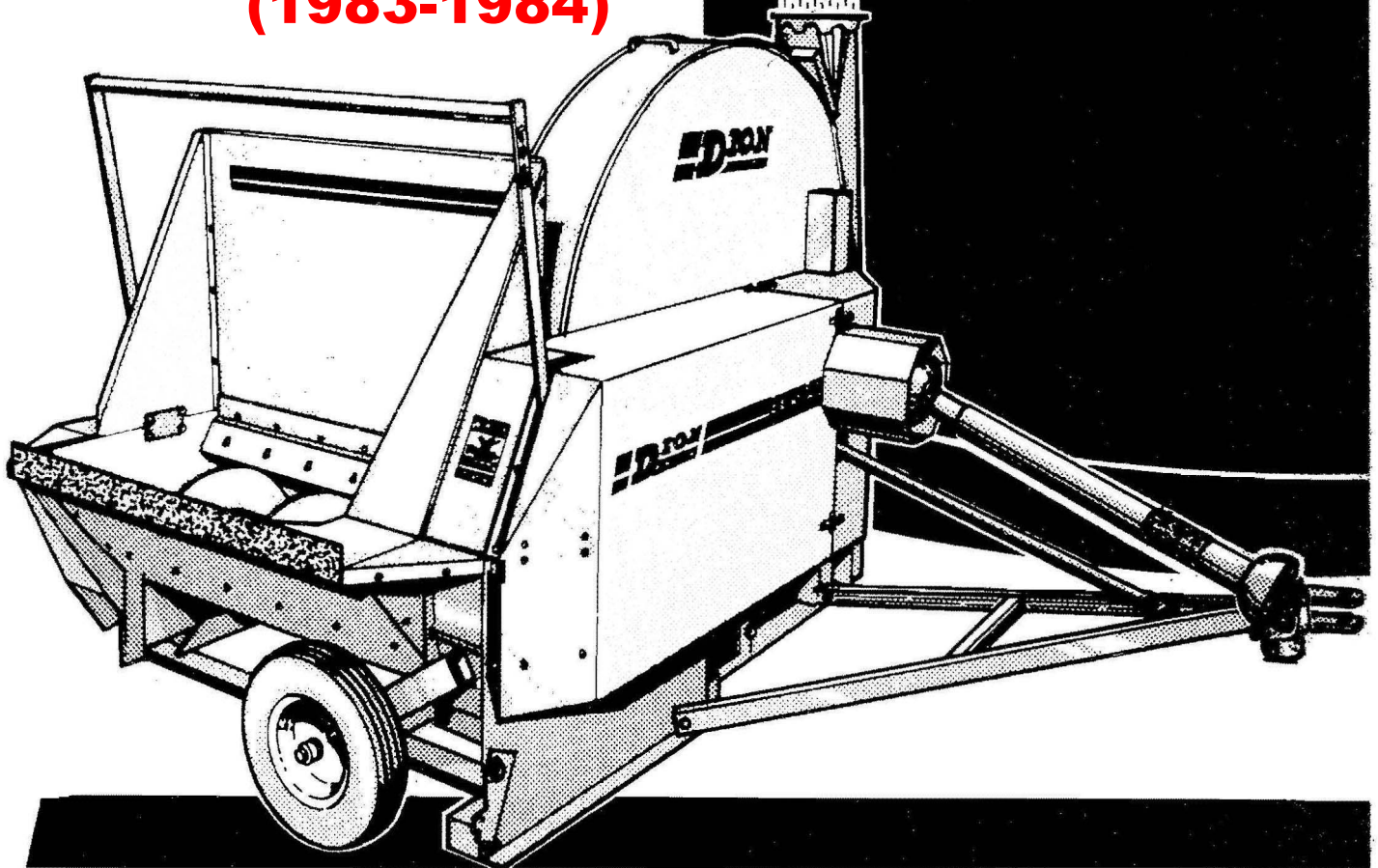
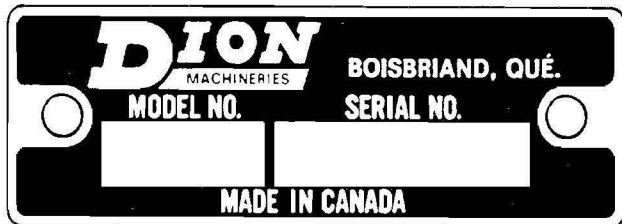


TABLE DES MATIÈRES – PAGE 1
TABLE OF CONTENTS – PAGE 1

PLAQUE-MARQUE – FIGURES 1 & 2

Pour votre utilité, inscrire au complet les numéros de modèle et de série de votre machine dans ce manuel, à l'endroit indiqué sur l'illustration de la plaque-marque. Toujours mentionner le modèle et le numéro de série lorsque vous commandez ou avec toute autre correspondance concernant votre machine.



**FIGURE 1 – PLAQUE-MARQUE
– NAME PLATE**

NAME PLATE – FIGURES 1 & 2

For your convenience, write down in full in this manual both the model and serial numbers of your machine, as shown on the name plate illustrated below. Always mention both the model and serial numbers when ordering parts or regarding any other correspondence referring to your machine.



**LOCALISATION DE LA PLAQUE-MARQUE – FIGURE 2
NAME PLATE LOCALISATION**

LOCALISATION DE LA PLAQUE-MARQUE – FIGURE 2

La plaque-marque est située à l'arrière sur le bâti du roulement de l'éventail (voir flèche).

NAME PLATE LOCALISATION – FIGURE 2

The name plate is located at the rear on the fan bearing frame. (see arrow on Figure 2).

TABLES DES MATIÈRES

Information générale	1
Comment commander les pièces de rechange	2
Mécanisme de transport	3
Bâti principal et tambour	4
Eventail et mécanisme avant	6
Bâti de la trémie et tambour intermédiaire	8
Mécanisme de la trémie	10
Prise de force	12
Décalques	14
Index numérique	15

TABLE OF CONTENTS

General information	1
How to order repair parts	2
Transportation mechanism	3
Main frame and drum	4
Fan wheels and front mechanism	6
Hopper frame and intermediate fan drum	8
Hopper mechanism	10
Power take off	12
Stencils	14
Numerical index	15

**COMMENT COMMANDER LES PIÈCES DE RECHANGE
HOW TO ORDER REPAIR PARTS**

Afin d'être assuré de recevoir promptement les pièces de rechange exactes, veuillez suivre les instructions suivantes:

- 1.- Donner le modèle et le numéro de série de votre souffleur à fourrage.
- 2.- Donner en détail le numéro et la description complète, tel qu'indiqué dans la liste de pièces.
- 3.- Spécifier de quelle façon l'envoi doit être fait, à savoir: poste, express, fret ou camion, en ayant bien soin de mentionner s'il y a lieu, la station de chemin de fer.

NOTE:

La Compagnie B. & R. CHOINIÈRE LTÉE se réserve le droit de faire des changements et/ou modifications à tout moment, sans pour cela encourir aucune obligation d'effectuer ces changements sur des machines DION déjà vendues.

Veuillez commander les pièces de votre vendeur.

IMPORTANT

Déterminer les termes GAUCHE et DROIT en vous servant de la figure suivante:

When ordering repair parts, follow the instructions listed below. By doing so, you will be assured to receive correct parts in the shortest period of time:

- 1.- Give model and serial number of your Forage Blower.
- 2.- Give the complete part number and description, as shown in the parts list.
- 3.- Give detailed shipping instructions: railroad station, whether shipment is to go by parcel post, express, freight or truck. Specify if necessary, the name of the railroad station.

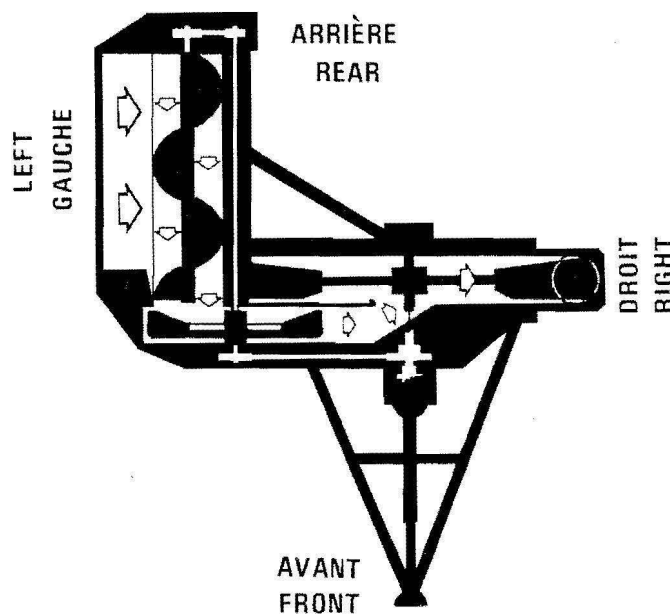
NOTE:

B. & R. CHOINIÈRE LTÉE reserves the right of doing changes and/or modifications at any time, without incurring any obligation to do these changes on units previously sold.

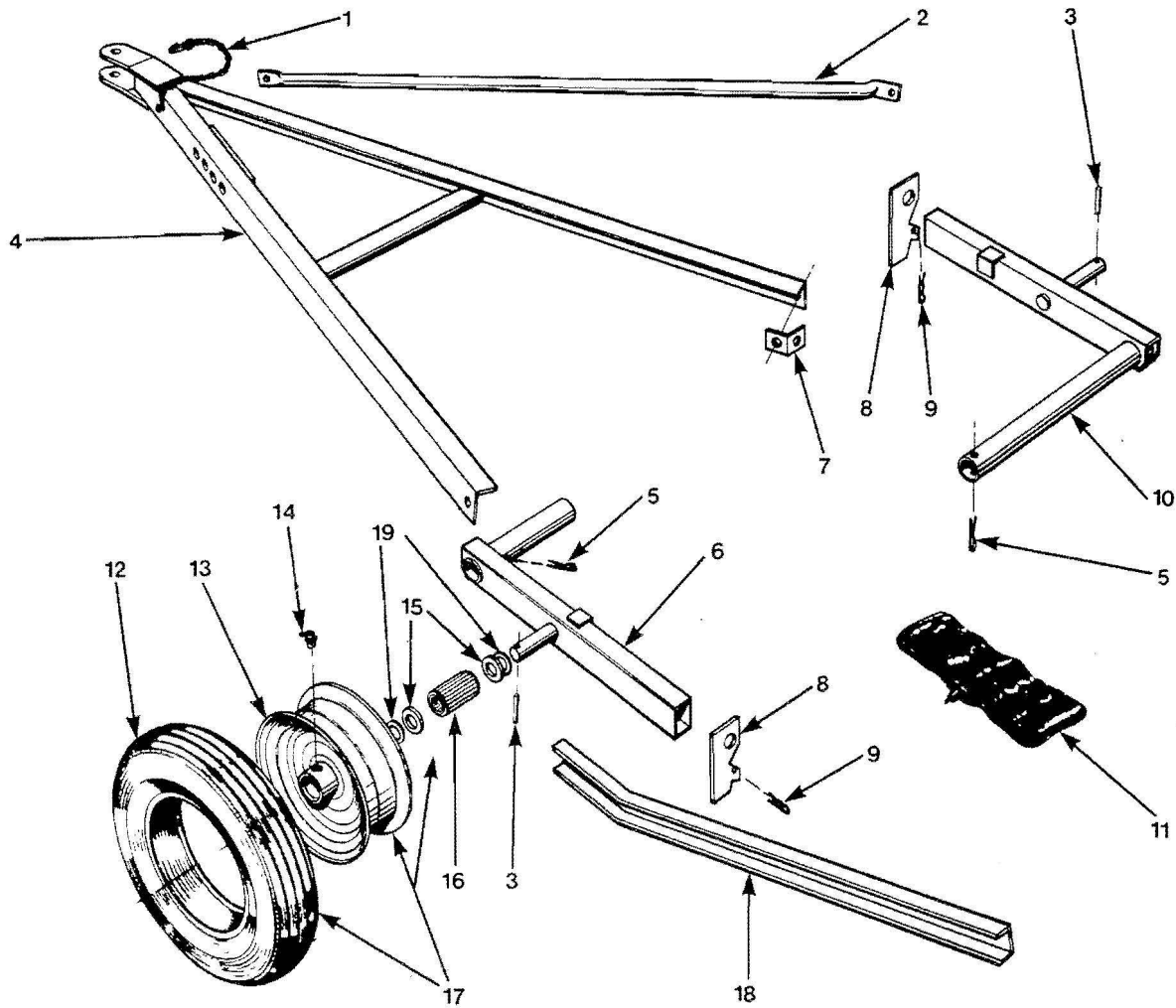
Please order repair parts from your nearest dealer.

IMPORTANT

Determine the terms LEFT HAND or RIGHT HAND by using the following illustration:

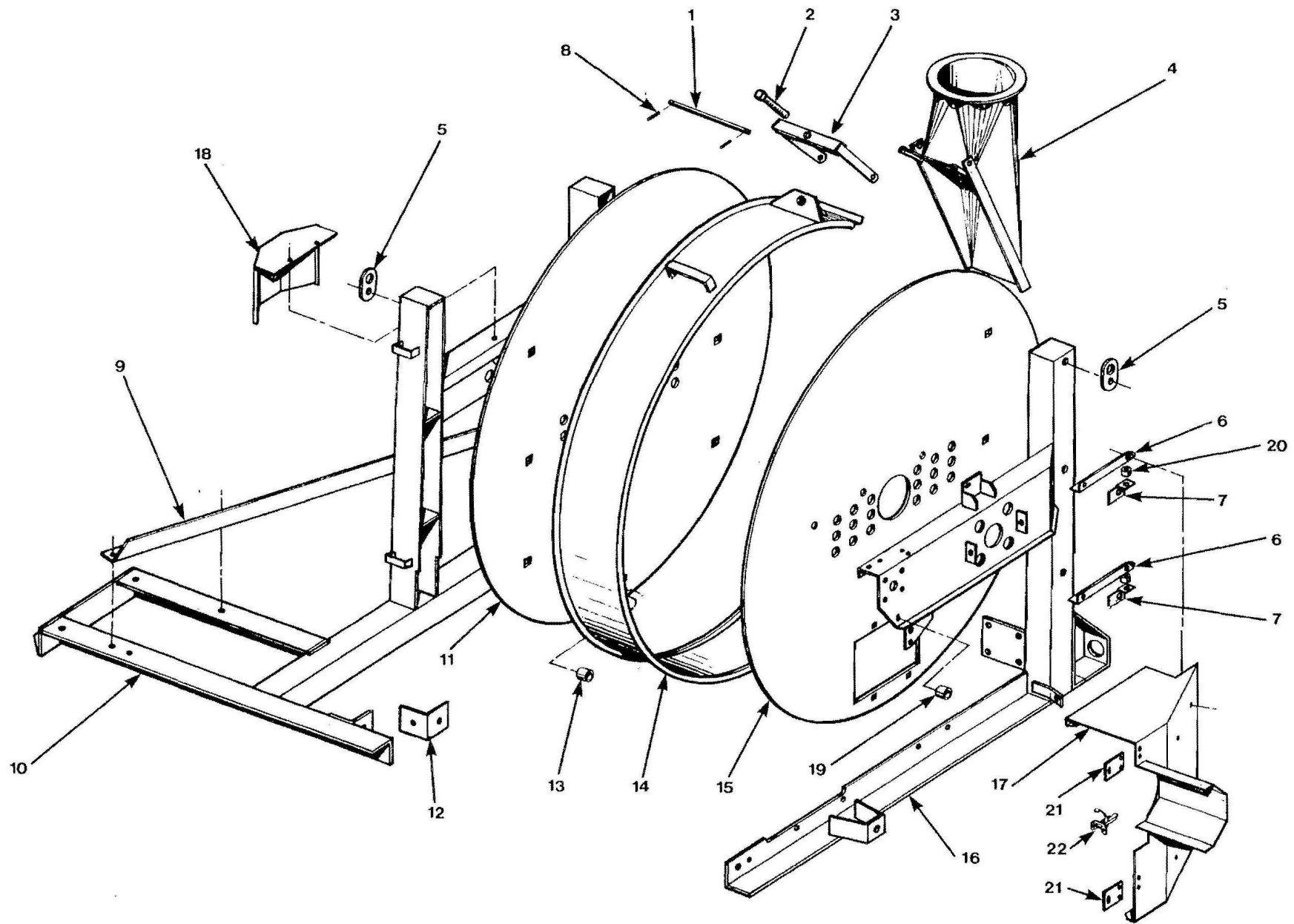


MÉCANISME DE TRANSPORT TRANSPORTATION MECHANISM



ITEM NO.	NO. PIECE PART NO.	DESCRIPTION	
1	S45-17483W	Crochet et chaîne	Hook and chain
2	S45-17191	Barre de positionnement	Positioning brace
3	T34-15495	Goujon	Expanpin
4	S45-17190W	Barre de tire	Draw bar
5	N14-11306	Goupille fendue	Cotter pin
6	S45-17202W	Essieu droit	R.H. spindle
7	S45-17192	Prise	Holder
8	N14-11089	Barrure	Lock plate
9	N5-P6	Goupille	Hair pin
10	S45-17198W	Essieu gauche	L.H. spindle
11	S45-17441P	Chambre à air	Tube
12	S45-17440P	Pneu	Tire
13	S45-17442P	Jante (comprend item 14, 15, 16)	Rim (including items 14, 15, 16)
14	-----	Graisseur	Lub fitting
15	S45-17444P	Bague	Bushing
16	S45-17443P	Roulement	Bearing
17	S45-17445P	Roue complète	Wheel assembly
18	S45-17422W	Levier	Lever
19	T4-P16	Cale, 14 ga.	Shim, 14 ga.

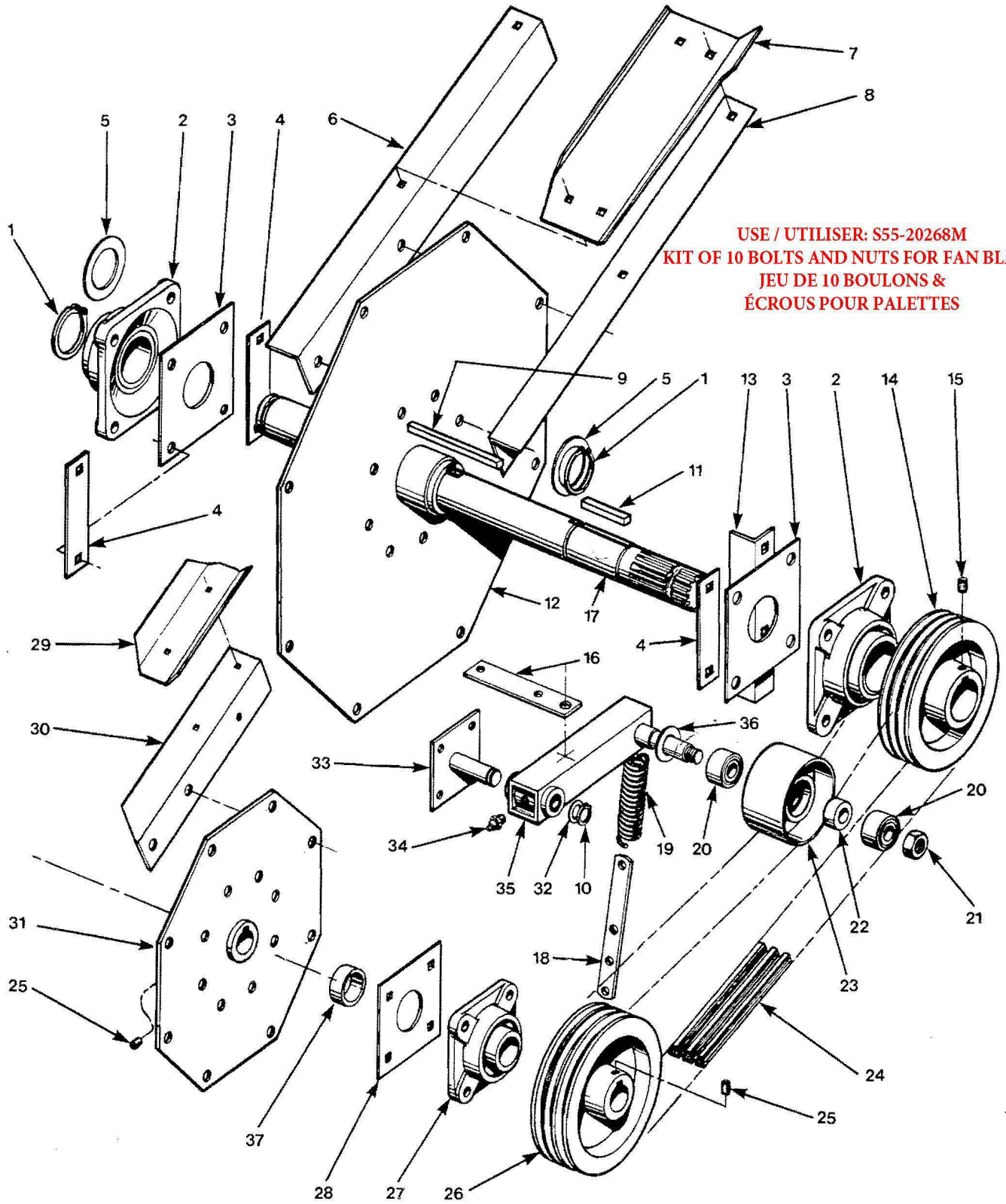
BÂTI PRINCIPAL & TAMBOUR / MAIN FRAME & FAN DRUM



BÂTI PRINCIPAL & TAMBOUR MAIN FRAME & FAN DRUMB

ITEM NO.	NO. PIECE PART NO.	DESCRIPTION
1	N14-13891	Tige de maille Link rod
2	N13-P51	Vis Screw
3	N14-14304W	Maille de serrage Tightening link
4	S45-17105W	Soldat Discharge spout
5	S45-17425	Prise Grasp
6	S45-17416	Support Support
7	S45-17415	Charnière Hinge
8	N10-P177	Goujon Expanpin
9	S45-17212	Diagonale Brace
10	S45-17074W	Bâti arrière Rear frame
11	S45-17098	Tambour, côté arrière Rear drum side
12	S45-17211	Liaison Liaison
13	S45-17213	Espaceur Spacer
14	S45-17107W	Contour mobile Sliding contour
15	S45-17099	Tambour, côté avant Front drum side
16	S45-17083W	Bâti avant Front frame
17	S45-17419W	Protecteur avant droit Front R.H. guard
18	S45-17395W	Garde Guard
19	S45-17214	Espaceur Spacer
20	N10-16515	Espaceur Spacer
21	S45-17414	Guide Guide
22	S45-17475P	Barrure Lock clamp

**ÉVENTAIL & MÉCANISME AVANT
FAN WHEELS & FRONT MECHANISM**

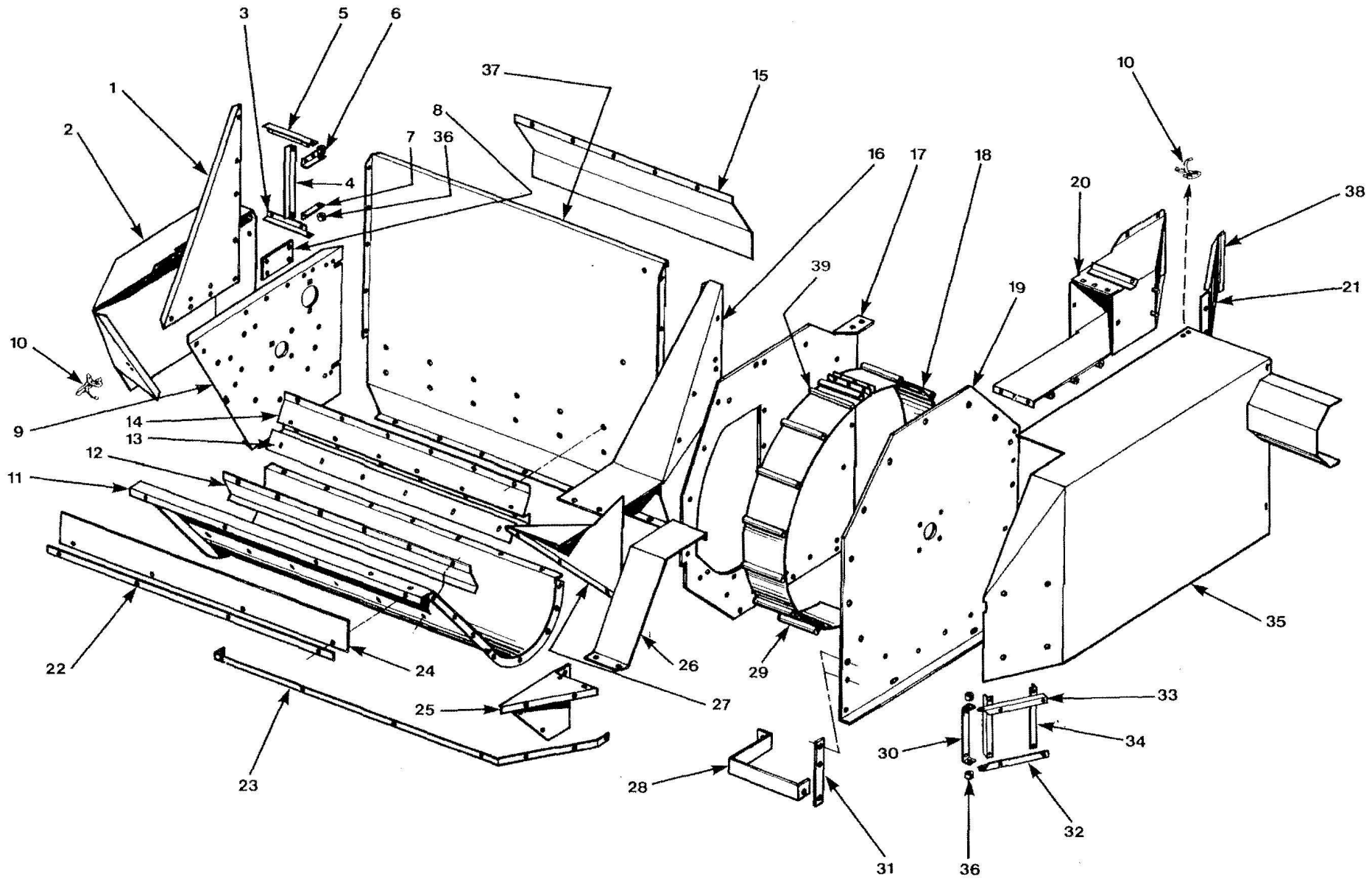


**USE / UTILISER: S55-20268M
KIT OF 10 BOLTS AND NUTS FOR FAN BLADE
JEU DE 10 BOULONS &
ÉCROUS POUR PALETTES**

ÉVENTAIL & MÉCANISME AVANT FAN WHEELS & FRONT MECHANISM

ITEM NO.	NO. PIÈCE PART NO.	DESCRIPTION
1	N14-11303	Anneau de pression Snap ring
2	N14-11300	Roulement avec boîtier Flange bearing
3	N14-13843	Plaque de roulement Bearing plate
4	N14-11011	Plaque de renfort Reinforcing plate
5	N14-11301	Cale, 14 ga. Shim, 14 ga.
5	N14-11302	Cale, 10 ga. Shim, 10 ga.
6	S45-17141	Bras gauche L.H. arm
7	S45-17142	Palette Blade
8	S45-17140	Bras droit R.H. arm
9	419	Clé Key
10	325	Anneau de pression Snap ring
11	S45-17448	Clé Key
12	S45-17138W	Plaque d'éventail Fan plate
13	S45-17215	Renfort Reinforcement
14	S45-17216	Poulie Pulley
15	Standard	Vis de pression Set screw
16	S45-17152	Barre de réglage Adjusting bar
17	S45-17135	Arbre Shaft
18	S45-17151	Liaison Link
19	T29-15527	Ressort Spring
20	T31-15304	Roulement Bearing
21	Standard	Ecrou Nut
22	S45-17033	Espaceur Spacer
23	S45-17034W	Roue tendeuse Belt idler
24	S45-17446	Courroie Belt
25	Standard	Vis de pression Set screw
26	S45-17219	Poulie Pulley
27	N10-P36	Roulement avec boîtier Flange bearing
28	S45-17120	Plaque de roulement Bearing plate
29	S45-17147	Palette Blade
30	S45-17148	Bras Arm
31	S45-17145W	Plaque d'éventail Fan plate
32	N10-P176	Cale, 18 ga. Shim, 18 ga.
33	S45-17155W	Pivot Pivot
34	4564	Graisseur Lub fitting
35	S45-17159W	Bras tendeur Tightening arm
36	S45-17477P	Cale, 18 ga. Shim, 18 ga.
37	S45-17146	Espaceur Spacer

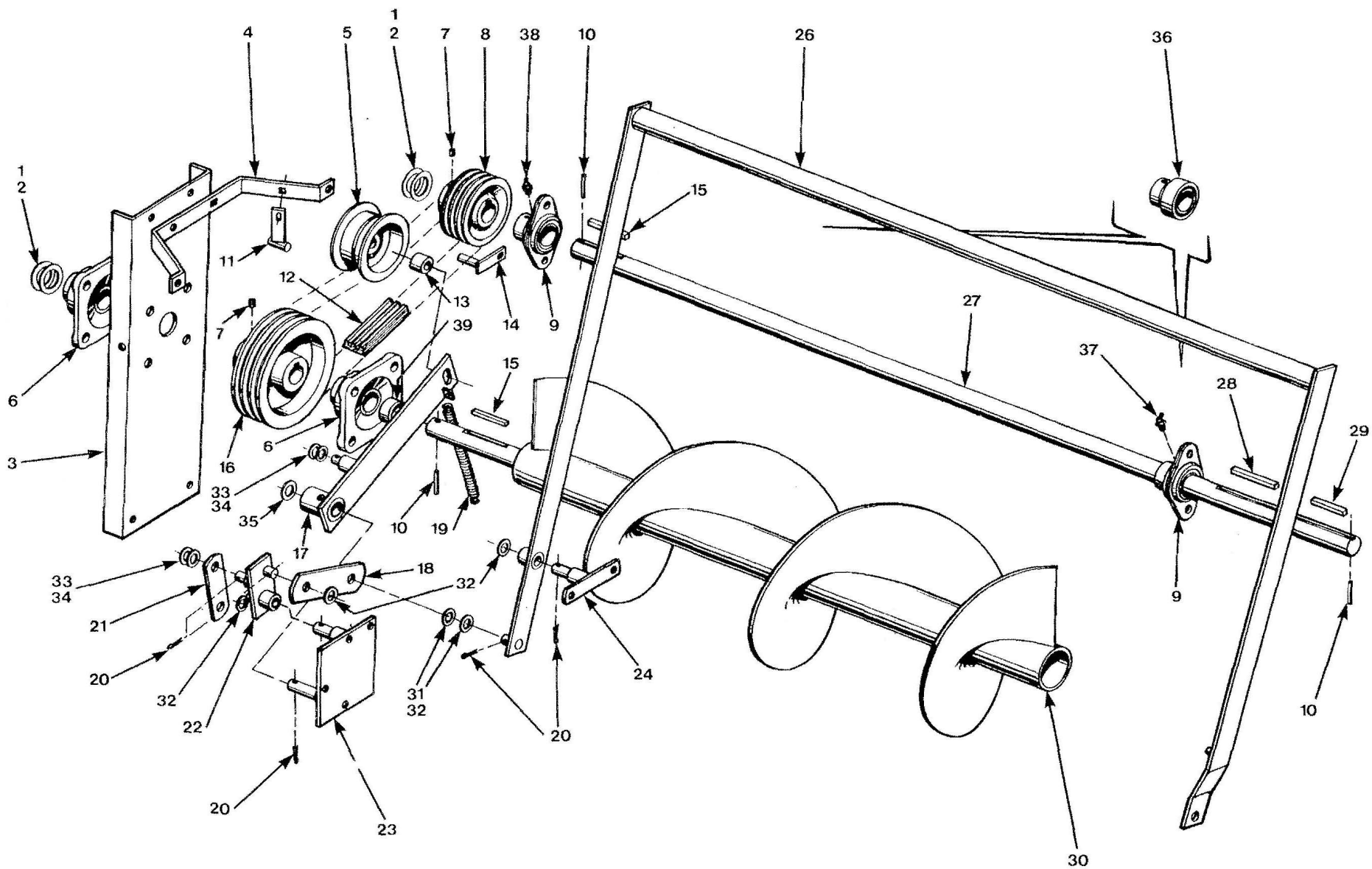
BÂTI DE LA TRÉMIE & TAMBOUR INTERMÉDIAIRE HOPPER FRAME & INTERMEDIATE FAN DRUM



BÂTI DE LA TRÉMIE & TAMBOUR INTERMÉDIAIRE HOPPER FRAME & INTERMEDIATE FAN DRUM

ITEM NO.	NO. PIECE PART NO.	DESCRIPTION
1	S45-17116	Côté triangulaire Triangular side
2	S45-17404W	Protecteur Guard
3	S45-17399	Prise de penture gauche L.H. hinge grasp
4	S45-17400	Renfort Reinforcement
5	S45-17398	Prise de penture droite R.H. hinge grasp
6	S45-17397	Penture gauche L.H. hinge
7	S45-17396	Penture droite R.H. hinge
8	S45-17160	Liaison Liaison
9	S45-17207	Côté de la trémie Hopper side
10	S45-17475P	Barrure Lock clamp
11	S45-17111W	Fond Bottom
12		
13	S45-17122	Défecteur arrière Rear deflector
14		
15	S45-17392	Protecteur Guard
16	S45-17115	Protecteur Guard
17	S45-17086	Tambour intermédiaire, côté arrière Intermediate rear drum side
18	S45-17127W	Contour REF #29 Short contour
19	S45-17087	Tambour intermédiaire, côté avant Intermediate front drum side
20	S45-17096W	Conduit Conduit
21	S45-17429M	Porte Door
22	S45-17424	Appui Rest
23	S45-17112	Renfort Reinforcement
24	S45-17423	Caoutchouc Rubber
25	S45-17113	Coin Corner
26	S45-17427	Fermeture Stripper
27	S45-17173	Déviateur Deflector
28	S45-17150	Renfort Reinforcement
29	S45-18136W	Contour Long contour
30	S45-17407	Penture Hinge
31	S45-17149	Renfort Reinforcement
32	S45-17406	Prise de penture droite R.H. hinge grasp
33	S45-17405	Prise de penture gauche L.H. hinge grasp
34	S45-17408	Renfort Reinforcement
35	S45-17413W	Protecteur avant gauche L.H. front guard
36	N10-16515	Espaceur Spacer
37	S45-17114	Dos de la trémie Hopper back
38	S45-17428	Néoprène adhésif Adhesive neoprene
39	S45-17452	Néoprène adhésif Adhesive neoprene

MÉCANISME DE LA TRÉMIE / HOPPER MECHANISM

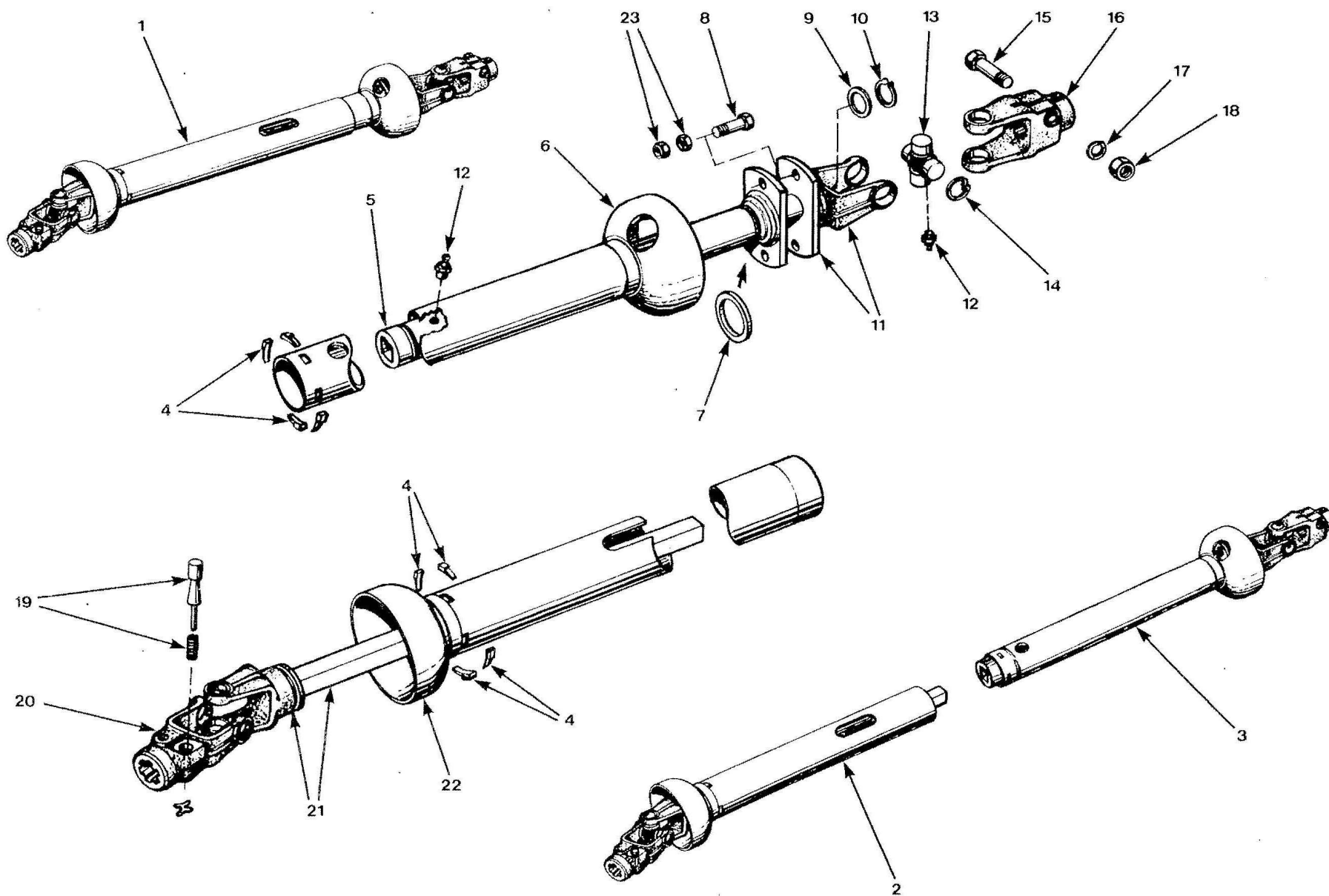


MÉCANISME DE LA TRÉMIE

HOPPER MECHANISM

ITEM NO.	NO. PIECE PART NO.	DESCRIPTION
1	T4-P15	Cale, 14 ga. Shim, 14 ga.
2	T18-P73	Cale, 18 ga. Shim, 18 ga.
3	S45-17118W	Support de tarière Auger screw support
4	S45-17119	Lien Brace
5	T29-15215	Poulie tendeuse Tightening sheave
6	N10-P36	Roulement avec boîtier Flange bearing
7	Standard	Vis de pression Set screw
8	S45-17217	Poulie Pulley
9	S45-17457P	Roulement complet, boîtier oval, avec graisseur Oval flange bearing assembly, with lub fitting
10	N10-P142	Goujon Expanpin
11	S45-17391W	Guide supérieur Upper guide
12	S45-17807P	Courroie triple Triple belt
13	S45-17480	Espaceur Spacer
14	S45-17205W	Guide inférieur Lower guide
15	S45-17449	Clé Key
16	S45-17218	Poulie Pulley
17	S45-17185W	Bras tendeur Tightening arm
18	S45-17161	Raccord principal Main link
19	T29-15526P	Ressort Spring
20	Standard	Goupille Cotter pin
21	S45-17162	Raccord secondaire Secondary link
22	S45-17177W	Levier Lever
23	S45-17181W	Pivot d'arrêt Lock pin
24	S45-17165W	Pivot Pivot
25	S45-17459P	Roulement complet, boîtier oval avec adaptateur Oval flange bearing assembly, with adapter
26	S45-17172W	Levier d'embrayage/désembrayage Engaged/disengaged lever
27	S45-17134	Arbre intermédiaire Intermediate shaft
28	S45-17451	Clé Key
29	S45-17450	Clé Key
30	S45-17132W	Tarière Auger screw
31	T23-P81	Cale, 14 ga. Shim, 14 ga.
32	T23-P73	Cale, 18 ga. Shim, 18 ga.
33	S45-17479P	Cale, 14 ga. Shim, 14 ga.
34	S45-17478P	Cale, 18 ga. Shim, 18 ga.
35	S45-17477P	Cale, 18 ga. Shim, 18 ga.
36	S45-17455P	Roulement et collet Bearing and collar
37	T26-15428P	Graisseur Lub fitting
38	T25-P9	Graisseur Lub fitting
39	S45-17133	Espaceur Spacer

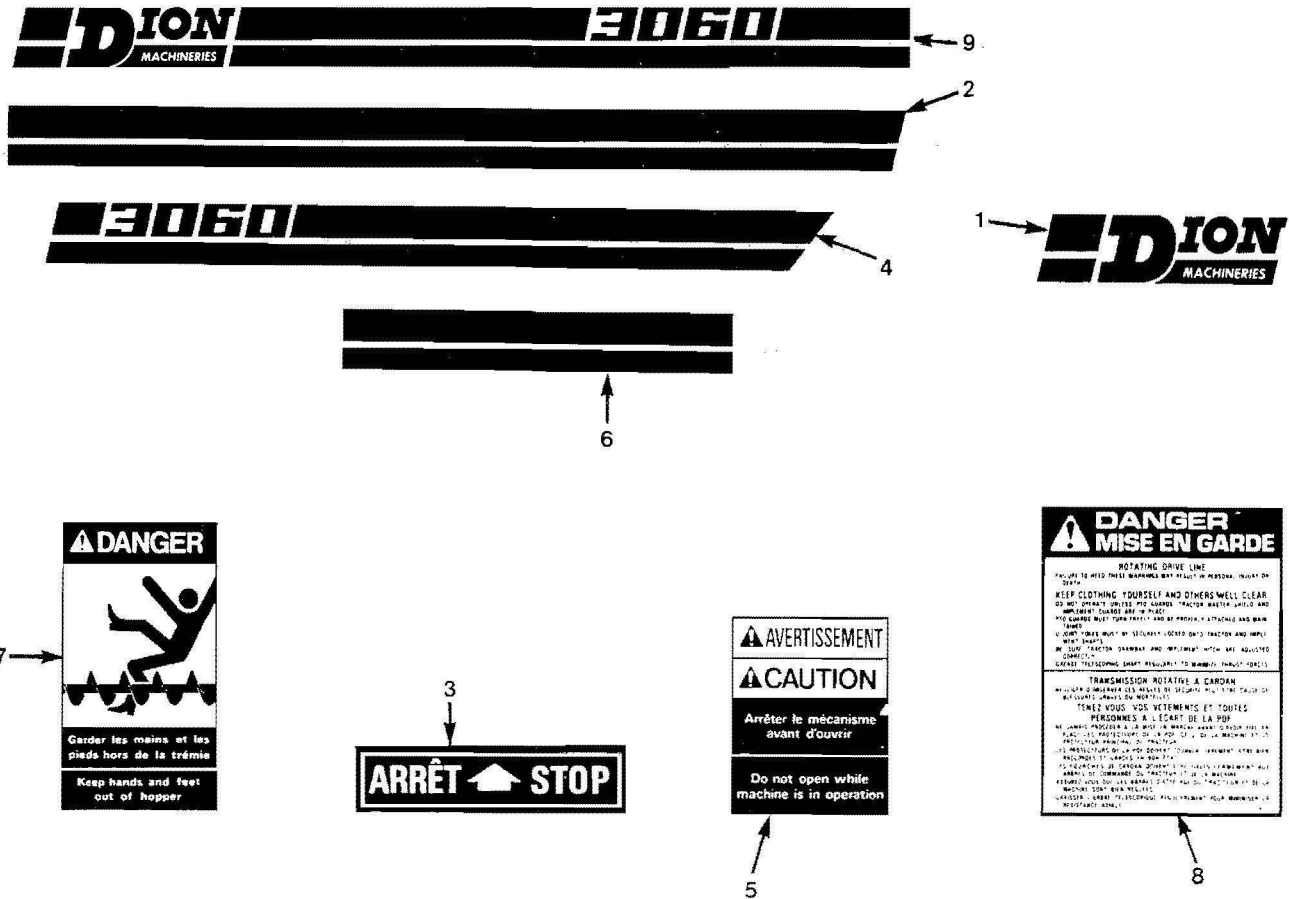
PRISE DE FORCE / POWER TAKE OFF



PRISE DE FORCE / POWER TAKE OFF

ITEM NO.	NO. PIECE PART NO.	DESCRIPTION	DESCRIPTION
1	S45-17388	Prise de force complète	Complete power take off
2	S45-17467P	Prise de force au tracteur	P.T.O. tractor half assembly
3	S45-17468P	Prise de force, partie au souffleur	P.T.O., blower half assembly
4	S45-17461P	Coussinet-barrure	Locking bearing
5	S45-17463P	Bâti de joint et essieu tubulaire	Tubular shaft and yoke
6	S45-17462P	Protecteur intérieur	Inner shield
7	S45-17484P	Coussinet	Nylon bearing
8	BH516X314Z	Boulon, grade 5	Bolt, grade 5
9	S45-17472P	Rondelle	Washer
10	S45-17470P	Anneau de pression	Snap ring
11	S45-17471P	Bâti de joint à cisaillement	Shear joint yoke
12	T25-P9	Graisseur	Lub fitting
13	S45-17460P	Croix centrale	Center cross
14	S45-17469P	Anneau de pression	Snap ring
15	N14-11078	Boulon spécial	Special bolt
16	S45-17473P	Bâti de joint	Clamp yoke
17	Standard	Rondelle d'arrêt	Lock washer
18	T23-P59	Ecrou	Nut
19	S45-17464P	Tige, ensemble	Pin assembly
20	S45-17465P	Bâti de joint	Joint yoke
21	S45-17474P	Bâti et arbre carré	Yoke and square shaft
22	S45-17466P	Protecteur extérieur	Outer shield
23	EH516Z	Ecrou	Nut

DÉCALQUES / STENCILS



ITEM NO.	NO. PIECE PART NO.	DESCRIPTION
1	S45-17434P	Décalque "DION" "DION" stencil
2	S45-17431P	Bande longue Long strip
3	S45-17437P	"Arrêt" "Stop"
4	S45-17432P	Bande "3060" "3060" strip
5	S45-17435P	"Avertissement" "Caution"
6	S45-17433P	Bande courte Short strip
7	S45-17438P	"Danger" "Danger"
8	S45-17436P	"Mise en garde" "Danger" P.T.O.
9	S45-17430P	Bande "Dion et 3060" "Dion and 3060" strip
---	S45-17439P	Jeu de décalques Stencil kit



Équipements à fourrages
Forage Farm Equipments