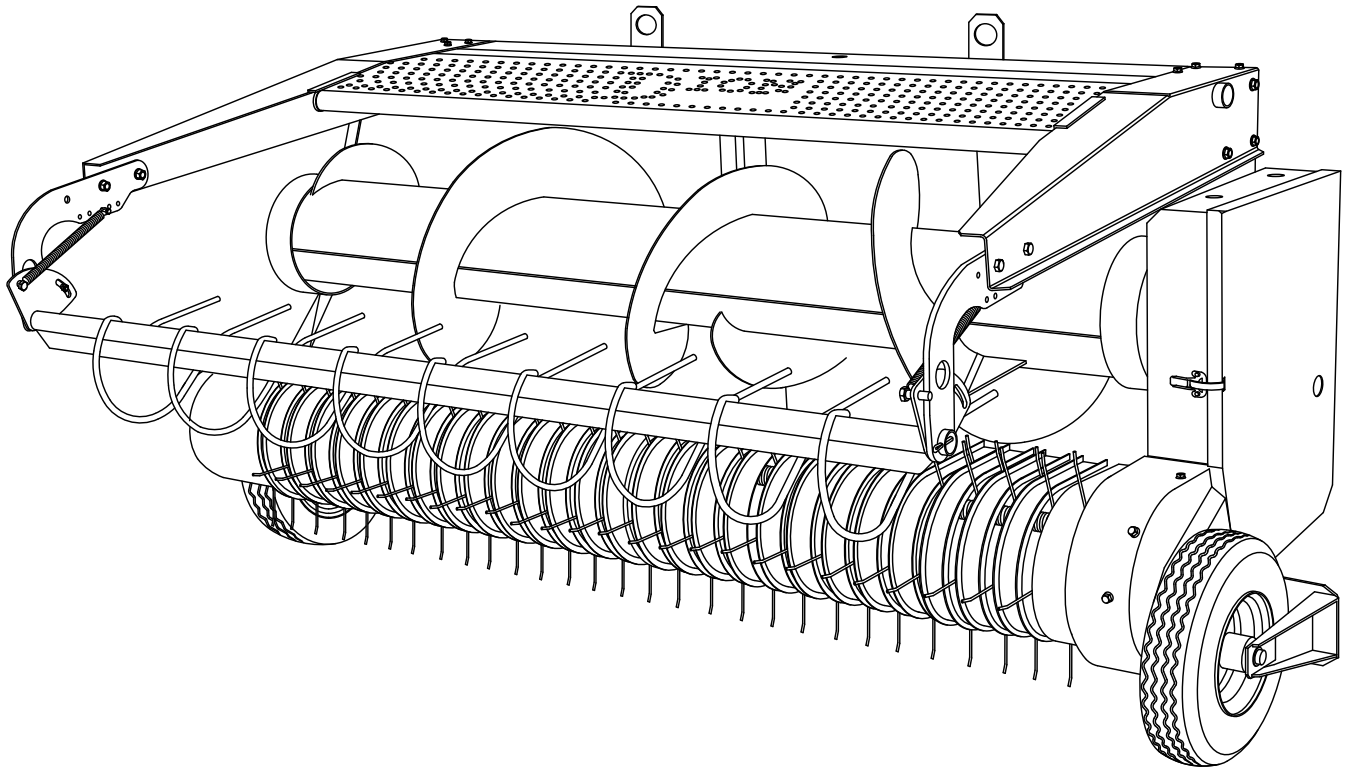




F46-84R (2018- &+)



Hay Pick-up Attachment Parts Catalog

Catalogue de pièces Attachement Ramasseur d'andains



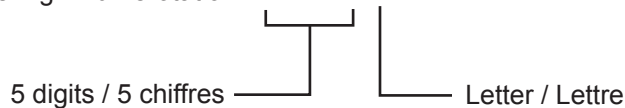
TABLE OF CONTENTS / TABLES DES MATIÈRES

| | |
|--|----|
| INDEX..... | 4 |
| SERIAL NUMBER LOCATION / EMBLACEMENT DU NUMÉRO DE SÉRIE..... | 6 |
| SPECIFICATIONS / SPÉCIFICATIONS..... | 7 |
| PARTS STARTER KIT / ENSEMBLE DE PIÈCES DE RECHANGE DE DÉMARRAGE..... | 9 |
| BÂTI PRINCIPAL, GARDES ET ROUES / MAIN FRAME, GUARDS AND WHEELS..... | 11 |
| MECHANISM / MÉCANISME..... | 13 |
| MECHANISM, SUPPORTS AND WINDGUARD / MÉCANISME, SUPPORTS ET PEIGNE..... | 17 |
| OVERLOAD LIMIT CLUTCH / LIMITEUR DE COUPLES..... | 19 |
| DECALS / DÉCALQUES..... | 21 |

KEY / LEGEND

F46-84R = Dark grey base + red front windguard / Base grise foncée + grille et peigne avant rouge

Numbering / Numérotation = XXXXX+X



N = Black / Noir

R = Red / Rouge

L = Light grey / Gris pâle

G = Dark grey / Gris foncé

V = Green / Vert

Y = Yellow plating / Placage jaune

INDEX

| ITEM | PAGE | NO | ITEM | PAGE | NO | ITEM | PAGE | NO |
|----------|------|-----|---------|------|----|-------------|------|----|
| 06782 | 13 | 5 | 20484+G | 11 | 19 | 23611+N | 13 | 43 |
| 09532 | 15 | 52 | 20497+G | 11 | 17 | 23949+G | 11 | 16 |
| 14657 | 13 | 35 | 20499+N | 17 | 11 | 23950+N | 11 | 40 |
| 14657 | 19 | 15 | 20500+G | 11 | 8 | 23951+N | 15 | 61 |
| 15300 | 17 | 35 | 20502+G | 11 | 21 | 23954+G | 11 | 22 |
| 17435 | 21 | 3 | 20507+G | 11 | 11 | 23958G | 11 | 13 |
| 17475 | 11 | 12 | 20511+G | 11 | 3 | 25035+G | 17 | 14 |
| 17870 | 21 | 1 | 20512+G | 11 | 10 | 26755+Y | 17 | 37 |
| 18893 | 17 | 46 | 20513+G | 11 | 1 | 26815+N | 13 | 48 |
| 19789 | 13 | 14 | 20514+G | 11 | 9 | 26839+N | 17 | 29 |
| 20485 | 11 | 27 | 20515+G | 11 | 7 | 26841+N | 17 | 25 |
| 20504 | 17 | 5 | 20529+N | 13 | 44 | 26855+G | 11 | 18 |
| 20516 | 13 | 41 | 20530+N | 13 | 3 | 26902+G | 11 | 37 |
| 20523 | 13 | 23 | 20577+G | 11 | 6 | 26903G | 11 | 38 |
| 20525 | 13 | 25 | 20585+N | 17 | 43 | 28426+Y | 13 | 10 |
| 20625 | 11 | 29 | 20586+N | 13 | 13 | 29138+Y | 11 | 41 |
| 20626 | 13 | 21 | 20594+N | 13 | 45 | 29208+N | 13 | 9 |
| 20627 | 13 | 30 | 20601+G | 11 | 15 | 31227+R | 17 | 40 |
| 20627 | 17 | 17 | 20605+G | 11 | 14 | 31228+R | 17 | 39 |
| 20628 | 13 | 15 | 20608+N | 13 | 18 | 31230+R | 17 | 3 |
| 20884 | 15 | 54 | 20616+Y | 11 | 23 | 31231+R | 17 | 4 |
| 20884 | 17 | 36 | 20620+N | 11 | 30 | 31238+N | 17 | 24 |
| 21188 | 13 | 39 | 20623+Y | 11 | 28 | 31262+N | 17 | 26 |
| 21452 | 21 | 6 | 20657+N | 17 | 12 | BCH38X1 | 17 | 31 |
| 21895 | 13 | 8 | 20658+N | 17 | 13 | BFC38X1Z | 13 | 33 |
| 22383 | 13 | 29 | 21066N | 13 | 36 | BH12X2Z | 15 | 56 |
| 22668 | 13 | 6 | 21066+N | 19 | 1 | BH12X412Z | 15 | 55 |
| 22865 | 13 | 26 | 21066-1 | 19 | 14 | BH38X2Z | 17 | 42 |
| 22960 | 21 | 7 | 21067 | 19 | 11 | BH516X112Z | 13 | 47 |
| 23619 | 13 | 50 | 21068 | 19 | 4 | BH516X34-8Z | 19 | 12 |
| 23665 | 11 | 35 | 21069 | 19 | 10 | BH516X3Z | 13 | 28 |
| 23665 | 17 | 30 | 21070 | 19 | 9 | BHA14X58Z | 11 | 32 |
| 23953 | 15 | 60 | 21071 | 19 | 2 | BO516X4Z | 13 | 49 |
| 24957 | 17 | 45 | 21072 | 19 | 8 | BV38X212Z | 13 | 19 |
| 25223 | 13 | 13A | 21073 | 19 | 7 | BV58X5Z | 11 | 39 |
| 25224 | 13 | 8A | 21074 | 19 | 6 | EP516Z | 13 | 37 |
| 25225 | 13 | 15A | 21075 | 19 | 3 | EP58Z | 11 | 34 |
| 27363 | 21 | 9 | 21469G | 11 | 36 | ESP114X10GA | 13 | 17 |
| 27364 | 21 | 8 | 21887+N | 13 | 20 | ESP114X14GA | 13 | 17 |
| 27964 | 17 | 44 | 21894+N | 13 | 32 | ESP114X14GA | 17 | 15 |
| 29139 | 11 | 42 | 21907+N | 13 | 51 | ESP134X16GA | 17 | 41 |
| 29570 | 17 | 38 | 22007+N | 11 | 31 | ESP1X14GA | 17 | 22 |
| 30765 | 21 | 13 | 22032+N | 11 | 33 | F4618EP-R | 21 | 10 |
| 31292 | 21 | 12 | 22046+N | 17 | 33 | FL62MSTR | 17 | 9 |
| 12432NTN | 17 | 10 | 22667+N | 13 | 38 | GF14X212 | 17 | 7 |
| 14241+G | 11 | 5 | 22816+N | 13 | 31 | GR14X112 | 17 | 21 |
| 14272+G | 11 | 4 | 22863+N | 17 | 16 | GR14X112Z | 11 | 24 |
| 14273+G | 11 | 2 | 22867+N | 11 | 26 | GR14X2 | 13 | 1 |
| 14293+N | 17 | 2 | 22953+N | 11 | 25 | GR14X2 | 17 | 19 |
| 14295+N | 17 | 1 | 23359+R | 17 | 6 | GRA14-28DC | 13 | 34 |
| 14309+G | 11 | 20 | 23365+R | 17 | 8 | GRA18-27D | 13 | 24 |
| 14662+N | 17 | 34 | 23609+N | 13 | 4 | GRA18-27DC | 17 | 28 |
| 19000+N | 17 | 32 | 23610+N | 13 | 40 | MA60 | 15 | 62 |

INDEX

| <u>ITEM</u> | <u>PAGE</u> | <u>NO</u> |
|-------------|-------------|-----------|
| MA80 | 15 | 62A |
| MAC50 | 13 | 22 |
| MAC50 | 17 | 18 |
| MAC60 | 13 | 16 |
| MAC80 | 13 | 16A |
| MD50 | 15 | 59 |
| MD60 | 15 | 63 |
| MD80 | 15 | 63A |
| N10P131 | 13 | 42 |
| N10P131 | 17 | 20 |
| N10P178 | 15 | 57 |
| R13 | 21 | 2 |
| RA516Z | 19 | 13 |
| RP1116Z | 13 | 7 |
| RP916Z | 15 | 53 |
| T18P036 | 19 | 5 |
| T23P034NTN | 13 | 2 |
| T25P009 | 15 | 58 |
| T25P016NTN | 17 | 23 |
| VA12X12 | 13 | 12 |
| VA38X12 | 13 | 27 |
| VI071032 | 21 | 4 |
| VI071033 | 21 | 5 |
| VT8X12S | 21 | 11 |

SERIAL NUMBER LOCATION / EMPLACEMENT DU NUMÉRO DE SÉRIE

For your convenience, write down in full in this manual both the model and serial numbers of your machine, as shown on the name plate illustrated below. Always mention both the model and the serial numbers when ordering parts or regarding any other correspondence referring to your machine

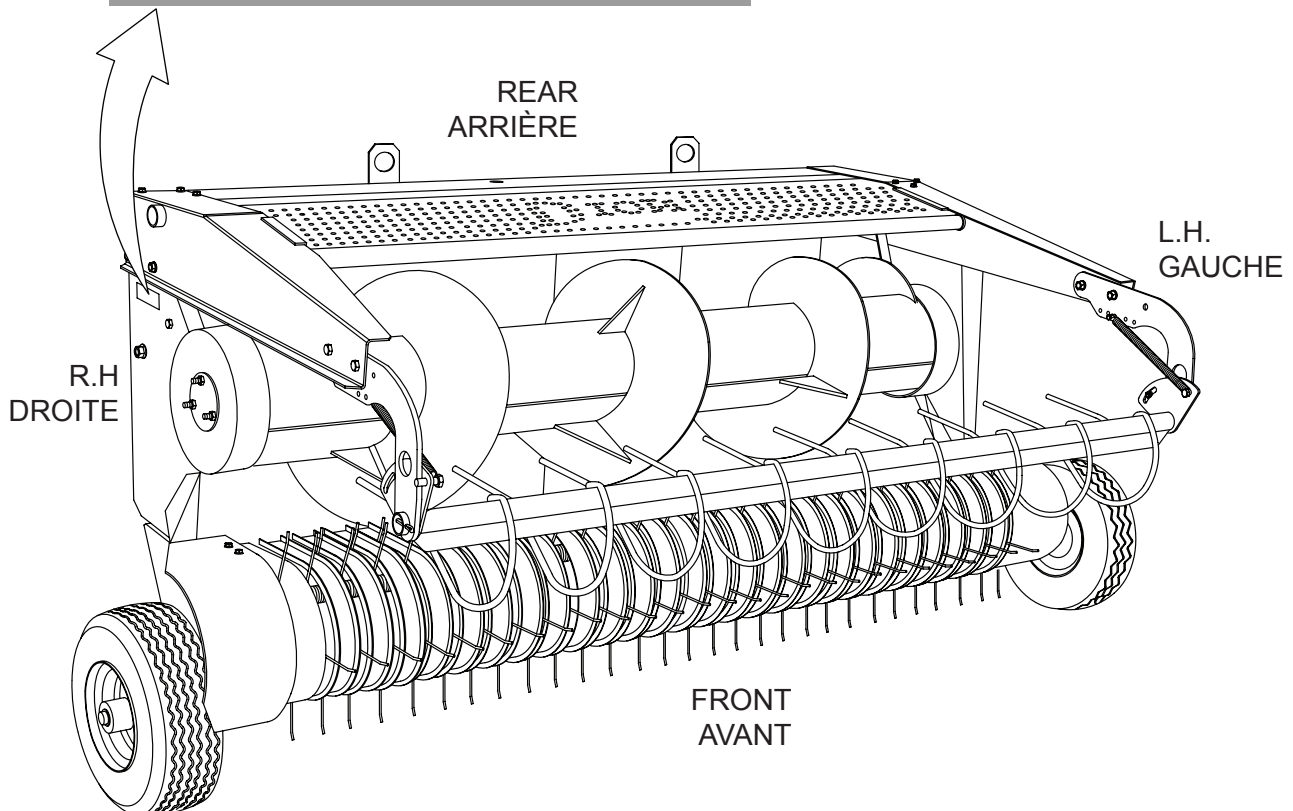
Pour votre utilité, inscrire au complet les numéros de modèle et de série de votre machine dans ce manuel, à l'endroit indiqué sur l'illustration de la plaque-marque. Toujours mentionner le modèle et le numéro de série lorsque vous commandez ou avec toute autre correspondance concernant votre machine.

Write down your number here:

Inscrire vos numéros de modèle et de série ici:

MODEL NO. / MODÈLE NO.

SERIAL NUMBER / NUMÉRO DE SÉRIE



SPECIFICATIONS / SPÉCIFICATIONS

(Specifications and design are subject to change without notice and without liability therefore.)

(Spécifications et design sont sujets à changements sans préavis et sans responsabilités de la part du manufacturier.)

MODEL: Hay Pick-up Attachment F46
MODÈLE : Attachement Ramasseur d'andains F46

WEIGHT AND DIMENSIONS / POIDS ET DIMENSIONS:

Weight / Poids 840 lbs (380 kg)
Overall width / Largeur totale..... 104" (264 cm)
Pick-up width / Largeur de ramassage..... 84" (214 cm)
Left & right auger action Auger diameter 20" (51 cm)
Tarière à action gauche et droite - Diamètre de la tarière 20" (51 cm)
Number of drum bars / Nombre de barres du tambour 5
Number of pick-up fingers / Nombre de doigts ramasseurs 26 (X5)
Pick-up fingers 130 at 3" (7.6 cm) center-to-center
Doigts ramasseurs 130 à 3" (7,6 cm) centre en centre

DRIVE / ENTRAÎNEMENT:

Drive type / Type d'entraînement..... Roller chain / Chaîne à rouleaux
Overload protection / Protection de surcharge..... Torque limiter / Limitateur de couple

DESCRIPTION:

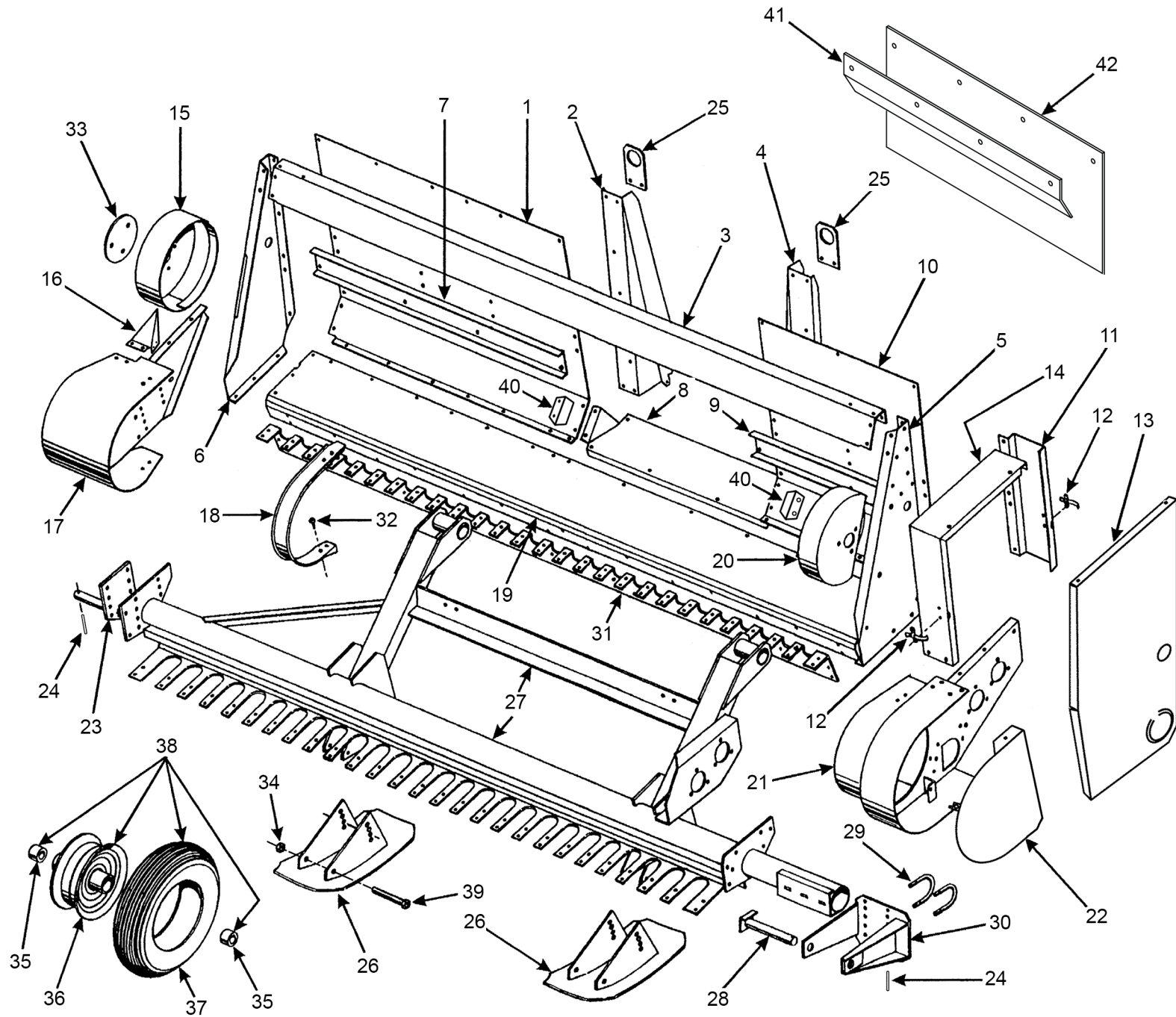
Adjustable wheel / Roues ajustables
Adjustable protection shoes / Sabots de protection ajustable
Adjustable windguard / Peigne ajustable

**PARTS STARTER KIT /
ENSEMBLE DE PIÈCES DE RECHANGE DE DÉMARRAGE
23375**

| NO | QT | DESCRIPTION | |
|------------|-----------|--------------------------------|---------------------------|
| 18893 | 4 | ROULEMENT CYLINDRIQUE À BILLES | CYLINDRICAL BALL BEARING |
| 26855+G | 4 | GARDE DE RAMASSEUR | PICK-UP SHIELD |
| 29570 | 12 | DENT RAMASSEUSE - NOIR | PICK-UP TOOTH - BLACK |
| T23P034NTN | 1 | BOÎTIER, ROULEMENT ET COLLET | HOUSING, BEARING & COLLAR |
| 19000+N | 1 | CAME DE FONTE | CAST IRON CAM |
| 23665 | 1 | ROULEMENT À BILLES RADIAL | RADIAL BALL BEARING |
| 25007 | 4 | ENSEMBLE 4 BOULONS POUR GARDE | 4-BOLT KIT FOR SHIELD |
| 26755+Y | 4 | ATTACHE DE RESSORT - ZINC | SPRING FASTENER - ZINC |

Protect your investment with quality parts and service from your DION dealer

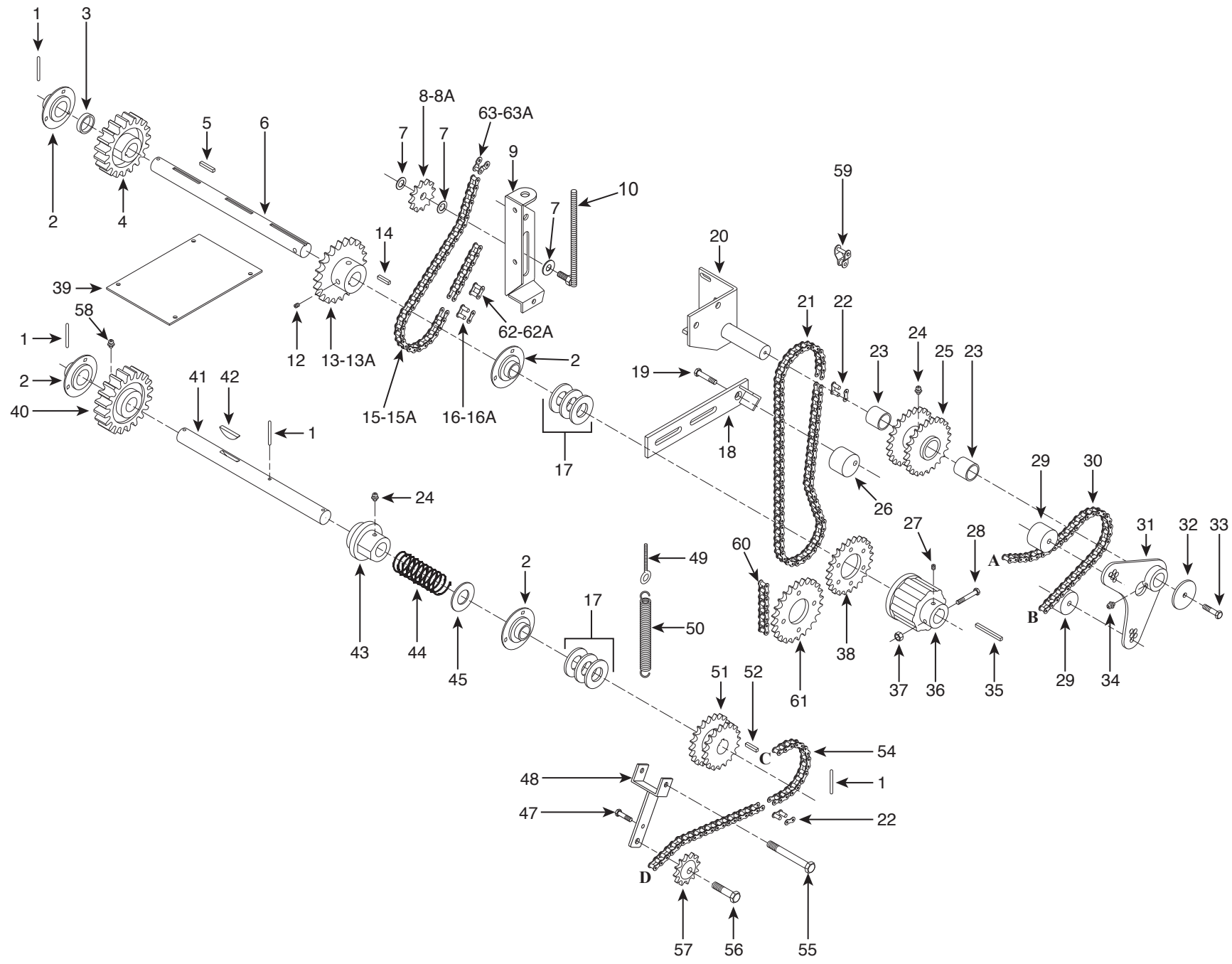
Protégez votre investissement en utilisant des pièces et un service de qualité de votre concessionnaire DION.



MAIN FRAME, GUARDS AND WHEELS / BÂTI PRINCIPAL, GARDES ET ROUES

| NO | QT | DESCRIPTION | | |
|----|-----------|-------------|----------------------------|--------------------------|
| 1 | 20513+G | 1 | GARDE ARRIÈRE GAUCHE | L.H. REAR GUARD |
| 2 | 14273+G | 1 | CÔTÉ D'ENTRÉE GAUCHE | L.H. THROAT SIDE |
| 3 | 20511+G | 1 | PLAQUE DE LIAISON | LIAISON PLATE |
| 4 | 14272+G | 1 | CÔTÉ D'ENTRÉE DROIT | R.H. THROAT SIDE |
| 5 | 14241+G | 1 | CÔTÉ DROIT | R.H. SIDE |
| 6 | 20577+G | 1 | CÔTÉ GAUCHE | L.H. SIDE |
| 7 | 20515+G | 1 | GRATTOIR GAUCHE | L.H. SCRAPER |
| 8 | 20500+G | 1 | FOND D'ENTRÉE | THROAT BOTTOM |
| 9 | 20514+G | 1 | GRATTOIR DROIT | R.H. SCRAPER |
| 10 | 20512+G | 1 | GARDE ARRIÈRE DROIT | R.H. REAR GUARD |
| 11 | 20507+G | 1 | GARDE | GUARD |
| 12 | 17475 | 2 | BARRURE RAPIDE | QUICK LOCK |
| 13 | 23958G | 1 | GARDE | GUARD |
| 14 | 20605+G | 1 | GARDE | GUARD |
| 15 | 20601+G | 1 | GARDE DE TARIÈRE GAUCHE | L.H. AUGER SCREW GUARD |
| 16 | 23949+G | 1 | GARDE GAUCHE | L.H. GUARD |
| 17 | 20497+G | 1 | CÔTÉ RAMASSEUR GAUCHE | L.H. PICK UP SIDE |
| 18 | 26855+G | 25 | GARDE RAMASSEUR | PICK UP GUARD |
| 19 | 20484+G | 1 | FOND | BOTTOM |
| 20 | 14309+G | 1 | GARDE DE TARIÈRE DROIT | R.H. AUGER SCREW GUARD |
| 21 | 20502+G | 1 | CÔTÉ RAMASSEUR DROIT | R.H. PICK UP SIDE |
| 22 | 23954+G | 1 | GARDE DROIT | L.H. GUARD |
| 23 | 20616+Y | 1 | ESSIEU GAUCHE | L.H. SPINDLE |
| 24 | GR14X112Z | 2 | GOUPILLE À RESSORT | SPRING PIN |
| 25 | 22953+N | 2 | CROCHET DE LEVAGE | LIFTING HOOK |
| 26 | 22867+N | 2 | SABOT | SHOE |
| 27 | 20485 | 1 | BÂTI PRINCIPAL | MAIN FRAME |
| 28 | 20623+Y | 1 | ESSIEU DROIT | R.H. SPINDLE |
| 29 | 20625 | 1 | BOULON EN "U" | "U" BOLT |
| 30 | 20620+N | 1 | FOURCHE DE ROUE | WHEEL FORK |
| 31 | 22007+N | 1 | SUPPORT DE GARDE RAMASSEUR | PICK UP GUARD SUPPORT |
| 32 | BHA14X58Z | 100 | BOULON AUTO-FILETEUR | SELF-FORMING BOLT |
| 33 | 22032+N | 1 | BOUCHON | PLUG |
| 34 | EP58Z | 2 | ÉCROU AUTO-BLOQUANT | SELF-LOCKING NUT |
| 35 | 23665 | 4 | ROULEMENT | BEARING |
| 36 | 21469G | 2 | JANTE 8" INCLUANT ITEM 35 | 8" RIM INCLUDING ITEM 35 |
| 37 | 26902+G | 2 | PNEU, 4,80" X 4,00" X 8 | TIRE, 4,80" X 4,00" X 8" |
| 38 | 26903G | 2 | ROUE PNEUMATIQUE, ENSEMBLE | TIRE WHEEL ASSEMBLY |
| 39 | BV58X5Z | 2 | BOULON À VOITURE | CARRIAGE BOLT |
| 40 | 23950+N | 2 | PLAQUE D'USURE | WEAR PLATE |
| 41 | 29138+Y | 1 | PLAQUE DE RENFORT | REINFORCEMENT PLATE |
| 42 | 29139 | 1 | DÉFLECTEUR | DEFLECTOR |

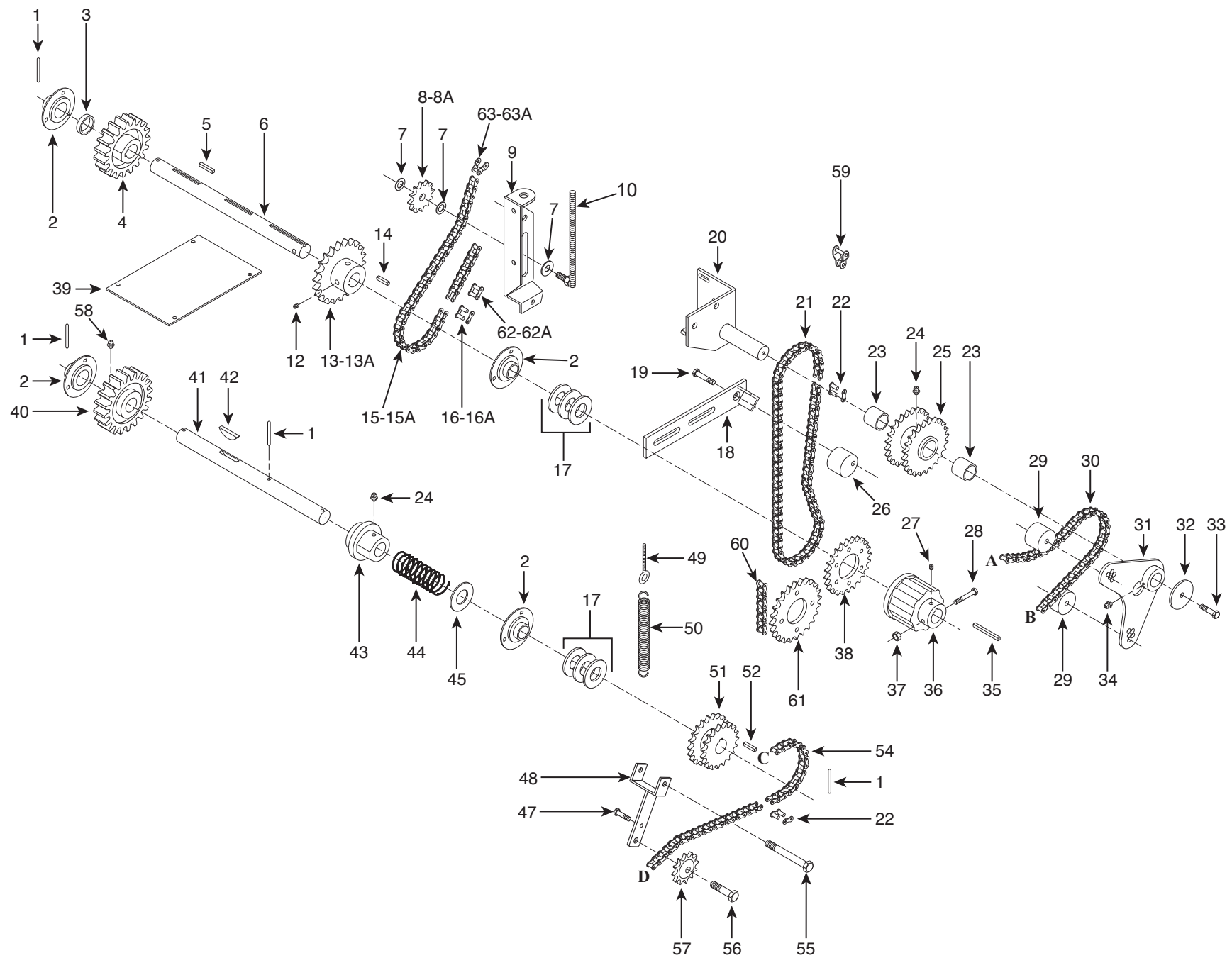
MECHANISM / MÉCANISME



MECHANISM / MÉCANISME

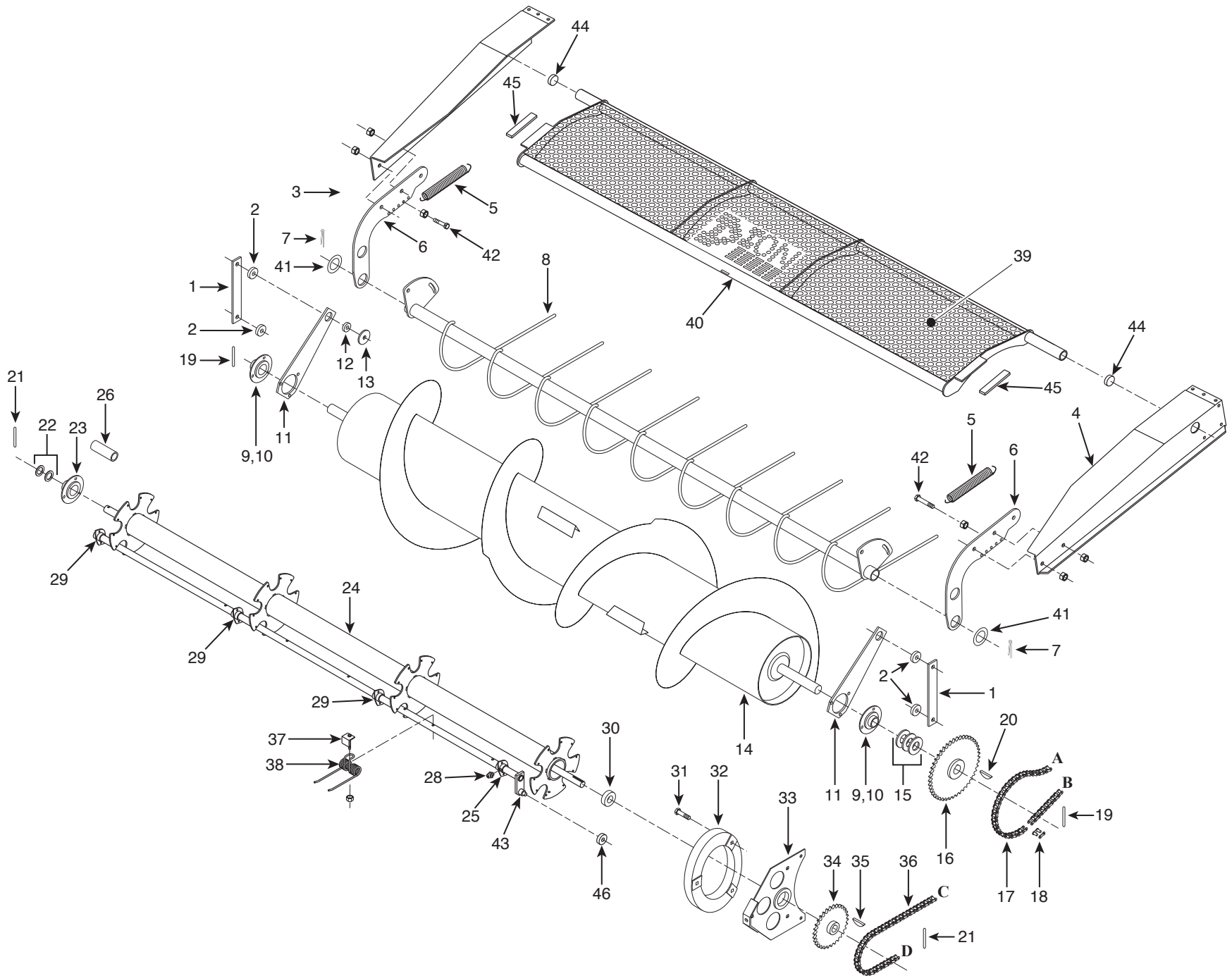
| NO | QT | DESCRIPTION | |
|-----|----|---|--|
| 1 | 4 | GOUPILLE À RESSORT | SPRING PIN |
| 2 | 4 | ROULEMENT À FLANGETTE, ENSEMBLE | FLANGETTE BEARING ASSEMBLING |
| 3 | 1 | ESPACEUR | SPACER |
| 4 | 1 | ENGRENAGE DROIT | SPUR GEAR |
| 5 | 1 | CLÉ CONIQUE | TAPERED KEY |
| 6 | 1 | ARBRE | SHAFT |
| 7 | 2 | RONDELLE PLATE | FLAT WASHER |
| 8 | 1 | ROUE TENDEUSE, #60, 15 DENTS | #60 TIGHTENING SPROCKET, 15 TEETH |
| 8A | 1 | ROUE TENDEUSE, #80, 10 DENTS | #80 TIGHTENING SPROCKET, 10 TEETH |
| 9 | 1 | SUPPORT | SUPPORT |
| 10 | 1 | TENDEUR | TIGHTENER |
| 12 | 1 | VIS ALLEN | ALLEN SCREW |
| 13 | 1 | ROUE À CHAÎNE #60, 22 DENTS | #60 SPROCKET, 22 TEETH |
| 13A | 1 | ROUE À CHAÎNE #80, 16 DENTS | #80 SPROCKET, 16 TEETH |
| 14 | 1 | CLÉ DROITE | STRAIGHT KEY |
| 15 | 1 | CHAÎNE #60, 36-3/4" LG + MAILLE D'ACCOUPEMENT | #60 CHAIN, 36-3/4" LG + CONNECTING LINK |
| 15A | 1 | CHAÎNE #80 35" LG + MAILLE D'ACCOUPEMENT | #80 CHAIN, 35" LG + CONNECTING LINK |
| 16 | 1 | MAILLE D'ACCOUPEMENT #60 | #60 CONNECTING LINK |
| 16A | 1 | MAILLE D'ACCOUPEMENT #80 | #80 CONNECTING LINK |
| 17 | 3 | RONDELLE D'ESPACEMENT | SPACING WASHER |
| 17 | 1 | RONDELLE D'ESPACEMENT | SPACING WASHER |
| 18 | 1 | TENDEUR | TIGHTENER |
| 19 | | BOULON À VOITURE | CARRIAGE BOLT |
| 20 | 1 | PIVOT SUPÉRIEUR | UPPER BRACKET PIVOT |
| 21 | 1 | CHAÎNE #50, 48-1/8" LG + MAILLE D'ACCOUPEMENT | #50 CHAIN, 48-1/8" LG + CONNECTING LINK |
| 22 | | MAILLE D'ACCOUPEMENT #50 | #50 CONNECTING LINK |
| 23 | 2 | COUSSINET OILITE | OILITE BEARING |
| 24 | 2 | GRAISSEUR | GREASE FITTING |
| 25 | 1 | ROUE À CHAÎNE DOUBLE | TWIN SPROCKET |
| 26 | 1 | TENDEUR ACÉTAL | ACETAL TIGHTENER |
| 27 | 1 | VIS ALLEN | ALLEN SCREW |
| 28 | 1 | BOULON HEXAGONAL | HEXAGONAL BOLT |
| 29 | 2 | TENDEUR EN TEFLON | TEFLON TIGHTENER |
| 30 | 1 | CHAÎNE #50, 41-7/8" LG + MAILLE D'ACCOUPEMENT | #50 CHAIN, 41-7/8" LG + CONNECTING LINK |
| 31 | 1 | SUPPORT - TENDEUR | TIGHTENER SUPPORT |
| 32 | 1 | RONDELLE D'ESPACEMENT | SPACING WASHER |
| 33 | 1 | BOULON À BRIDE | FLANGE BOLT |
| 34 | 1 | GRAISSEUR | GREASE FITTING |
| 35 | 1 | CLÉ DROITE | STRAIGHT KEY |
| 36 | 1 | EMBRAYAGE À CAME | STAR RACHET CLUTCH |
| 37 | 1 | ÉCROU AUTO-BLOQUANT | SELF-LOCKING NUT |
| 38 | 1 | ROUE À CHAÎNE #50, 24 DENTS | #50 SPROCKET, 24 TEETH |
| 39 | 1 | GARDE DE CAOUTCHOUC | RUBBER SHIELD |
| 40 | 1 | ENGRENAGE À TAQUET | JAW SPUR GEAR |
| 41 | 1 | ARBRE | SHAFT |
| 42 | 1 | CLÉ WOODRUFF | WOODRUFF KEY |
| 43 | 1 | EMBRAYAGE À TAQUET | JAW CLUTCH |
| 44 | 1 | RESSORT | SPRING |
| 45 | 1 | RONDELLE D'ESPACEMENT | SPACING WASHER |
| 47 | 1 | BOULON HEXAGONAL | HEXAGONAL BOLT |
| 48 | 1 | TENDEUR | TIGHTENER |
| 49 | 1 | BOULON À OEIL | EYE BOLT |
| 50 | 1 | RESSORT | SPRING |
| 51 | 1 | ROUE À CHAÎNE DOUBLE, 19 DENTS POUR TRANSMISSION 1000 - 1000 R.P.M ET 21 DENTS POUR TRANSMISSION 1000 - 800 | TWIN SPROCKET WHEEL, 19 TEETH FOR 1000 - 1000 R.P.M. TRANSMISSION AND 21 TEETH FOR 1000 - 800 R.P.M. TRANSMISSION |

MECHANISM / MÉCANISME



MECHANISM / MÉCANISME

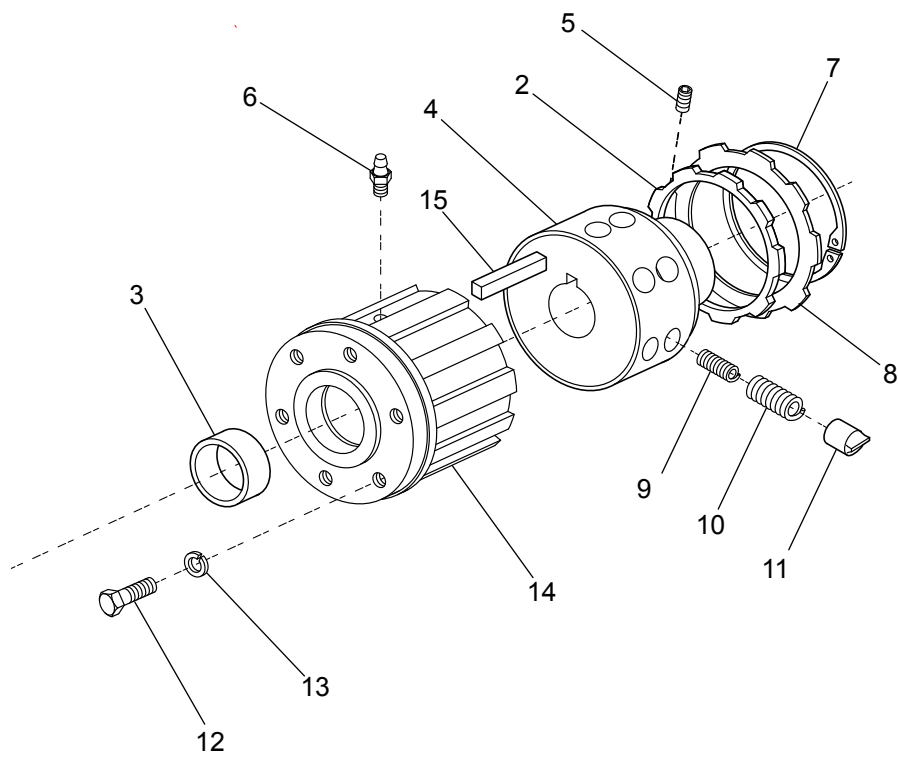
| | NO | QT | DESCRIPTION | |
|-----|-----------|-----------|--|--|
| 52 | 09532 | 1 | CLÉ DROITE | STRAIGHT KEY |
| 53 | RP916Z | 2 | RONDELLE PLATE | FLAT WASHER |
| 54 | 20884 | 1 | CHAÎNE #50, 46-7/8" LG + MAILLE D'ACCOUPLLEMENT | #50 CHAIN, 46-7/8" LG + CONNECTING LINK |
| 55 | BH12X412Z | 1 | BOULON HEXAGONAL | HEXAGONAL BOLT |
| 56 | BH12X2Z | 1 | BOULON HEXAGONAL | HEXAGONAL BOLT |
| 57 | N10P178 | 1 | ROUE TENDEUSE | TIGHTENING SPROCKET |
| 58 | T25P009 | 1 | GRAISSEUR | GREASE FITTING |
| 59 | MD50 | 1 | MAILLE DÉSAITÉE #50 | #50 OFFSET LINK |
| 60 | 23953 | 1 | CHAÎNE #50, 1 7/8" LG + MAILLE D'ACCOUPLLEMENT | #50 CHAIN, 1 7/8" LG + CONNECTING LINK |
| 61 | 23951+N | 1 | ROUE À CHAÎNE #50 - 30 DENTS | #50 SPROCKET, 30 TEETH |
| 62 | MA60 | 1 | MAILLE #60 | #60 LINK |
| 62A | MA80 | 1 | MAILLE #80 | #80 LINK |
| 63 | MD60 | 1 | DEMI-MAILLE #60 | #60 HALF-LINK |
| 63A | MD80 | 1 | DEMI-MAILLE #80 | #80 HALF-LINK |



MECHANISM, SUPPORTS AND WINDGUARD / MÉCANISME, SUPPORTS ET PEIGNE

| NO | QT | DESCRIPTION | | |
|----|-------------|-------------|--|--|
| 1 | 14295+N | 2 | BARRE DE BUTÉE | STOPPER BAR |
| 2 | 14293+N | 2 | ESPACEUR | SPACER |
| 3 | 31230+R | 1 | RAS DROIT DU PEIGNE | R.H. WINDGUARD ARM |
| 4 | 31231+R | 1 | BRAS GAUCHE DU PEIGNE | L.H. WINDGUARD ARM |
| 5 | 20504 | 2 | RESSORT | SPRING |
| 6 | 23359+R | 2 | SUPPORT DE PEIGNE | WINDGUARD SUPPORT |
| 7 | GF14X212 | 2 | GOUPILLE FENDUE | COTTER PIN |
| 8 | 23365+R | 1 | PEIGNE | WINDGUARD |
| 9 | FL62MSTR | 4 | FLANGETTE TRIANGULAIRE | TRIANGULAR FLANGETTE |
| 10 | 12432NTN | 2 | ROULEMENT 1¼" ET COLLET SEULEMENT | 1¼" DIA. BEARING WITH COLLAR ONLY |
| 11 | 20499+N | 2 | MAILLE PIVOTANTE | PIVOTING LINK |
| 12 | 20657+N | 2 | PIVOT DE MAILLE | LINK PIVOT |
| 13 | 20658+N | 1 | BUTÉE DE PIVOT | PIVOT STOPPER |
| 14 | 25035+G | 1 | TARIÈRE D'ALIMENTATION | AUGER SCREW |
| 15 | ESP114X14GA | 2 | RONDELLE D'ESPACEMENT | SPACING WASHER |
| 16 | 22863+N | 1 | ROUE À CHAÎNE 45 DENTS | SPROCKET, 45 TEETH |
| 17 | 20627 | 1 | CHAÎNE #50, 41-7/8" LG + MAILLE D'ACCOUPLLEMENT | #50 CHAIN, 41-7/8" LG + CONNECTING LINK |
| 18 | MAC50 | 2 | MAILLE D'ACCOUPLLEMENT #50 | #50 CONNECTING LINK |
| 19 | GR14X2 | 2 | GOUPILLE À RESSORT | SPRING PIN |
| 20 | N10P131 | 1 | CLÉ WOODRUFF | WOODRUFF KEY |
| 21 | GR14X112 | 2 | GOUPILLE À RESSORT | SPRING PIN |
| 22 | ESP1X14GA | 6 | RONDELLE D'ESPACEMENT | SPACING WASHER |
| 23 | T25P016NTN | 1 | ENS. FLANGETTE 52 MS ET ROULEMENT | FLANGETTE BEARING ASSEMBLY |
| 24 | 31238+N | 1 | ARBRE DU RAMASSEUR | PICK-UP SHAFT |
| 25 | 26841+N | 5 | SUPPORT AVEC GRAISSEUR | SUPPORT W/ GREASE FITTING |
| 26 | 31262+N | 1 | ESPACEUR LONG | LONG SPACER |
| 28 | GRA18-27DC | 5 | GRAISSEUR COURT | SHORT GREASE FITTING |
| 29 | 26839+N | 15 | SUPPORT SANS GRAISSEUR | SUPPORT W/O GREASE FITTING |
| 30 | 23665 | 1 | ROULEMENT CYLINDRIQUE | CYLINDRICAL BEARING |
| 31 | BCH38X1 | 3 | BOULON À CHARRUE | PLOUGH BOLT |
| 32 | 19000+N | 1 | EXCENTRIQUE | ECCENTRIC |
| 33 | 22046+N | 1 | SUPPORT D'EXCENTRIQUE | ECCENTRIC SUPPORT |
| 34 | 14662+N | 1 | ROUE À CHAÎNE #50, 30 DENTS | #50 SPROCKET, 30 TEETH |
| 35 | 15300 | 1 | CLÉ WOODRUFF | WOODRUFF KEY |
| 36 | 20884 | 1 | CHAÎNE #50, 46-7/8" LG + MAILLE D'ACCOUPLLEMENT | #50 CHAIN, 46-7/8" LG + CONNECTING LINK |
| 37 | 26755+Y | 65 | BOULON DE RESSORT | SPRING BOLT |
| 38 | 29570 | 65 | RESSORT RAMASSEUR | PICK UP SPRING |
| 39 | 31228+R | 1 | GARDE FOIN | HAY SHIELD |
| 40 | 31227+R | 1 | SUPPORT DE GARDE | SHIELD SUPPORT |
| 41 | ESP134X16GA | 2 | ESPACEUR | SPACER |
| 42 | BH38X2Z | 2 | BOULON HEXAGONAL | HEXAGONAL HEAD BOLT |
| 43 | 20585+N | 5 | SUPPORT DES RESSORTS | SPRING SUPPORT |
| 44 | 27964 | 2 | BOUCHON | CAP |
| 45 | 24957 | 2 | MOUSSE AUTO-COLLANTE | SELF-ADHERENT FOAM |
| 46 | 18893 | 5 | ROULEMENT CYLINDRIQUE | RADIAL CYLINDRICAL BEARINGS |

OVERLOAD LIMIT CLUTCH / LIMITEUR DE COUPLES 21066N



OVERLOAD LIMIT CLUTCH / LIMITEUR DE COUPLES 21066N

| NO | QT | DESCRIPTION | | |
|----|-------------|-------------|--|--|
| 1 | 21066N | 1 | LIMITEUR DE COUPLE, ENSEMBLE | OVERLOAD LIMIT CLUTCH ASSEMBLY |
| 2 | 21071 | 1 | ANNEAU D'ÉTANCHÉITÉ | SEAL RING |
| 3 | 21075 | 1 | BAGUE TREMPÉE | HEATED BUSHING |
| 4 | 21068 | 1 | MOYEU (PIÈCE NON DISPONIBLE) | HUB (PART NOT AVAILABLE) |
| 5 | T18P036 | 1 | VIS ALLEN | ALLEN SCREW |
| 6 | 21074 | 1 | GRAISSEUR DROIT | STRAIGHT GREASE FITTING |
| 7 | 21073 | 1 | ANNEAU DE RETENUE | RETAINING RING |
| 8 | 21072 | 1 | ANNEAU D'ÉPAULEMENT | THRUST RING |
| 9 | 21070 | 16 | RESSORT INTÉRIEUR | INNER SPRING |
| 10 | 21069 | 16 | RESSORT EXTÉRIEUR | OUTER SPRING |
| 11 | 21067 | 16 | CAME | CAM |
| 12 | BH516X34-8Z | 6 | BOULON HEXAGONAL | HEXAGONAL BOLT |
| 13 | RA516Z | 6 | RONDELLE D'ARRÊT | LOCK WASHER |
| 14 | 21066-1 | 1 | BOÎTIER DE L'EMBRAYAGE (PIÈCE NON DISPONIBLE) | CLUTCH HOUSING (PART NOT AVAILABLE) |
| 15 | 14657 | 1 | CLÉ CARRÉE | SQUARE KEY |

DECALS / DÉCALQUES

⚠ WARNING

**SHIELDS MISSING
DO NOT OPERATE**

ALL GUARDS, SHIELDS AND DOORS SHOULD BE IN PLACE AND PROPERLY SECURED BEFORE STARTING THE TRACTOR ENGINE.

⚠ ATTENTION

**PROTECTEURS
MANQUANTS
NE PAS OPÉRER**

S'ASSURER QUE TOUTS LES GARDES, LES PROTECTEURS ET LES PORTES SOIENT BIEN EN PLACE ET DE FAÇON SÉCURITAIRE AVANT DE DÉMARRER LE MOTEUR DU TRACTEUR.

B58-24630

⚠ DANGER

**STAY CLEAN WHILE
MACHINE IS RUNNING**

**ÉVITER TOUT CONTACT
AVEC LE MÉCANISME
EN MOUVEMENT**

B58-24630

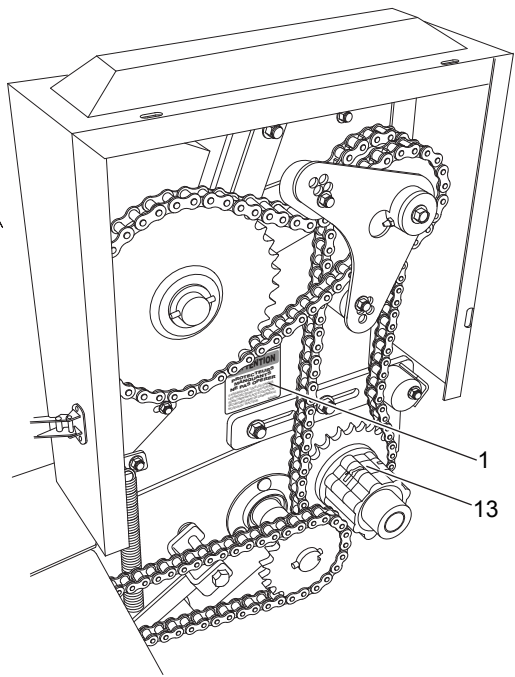
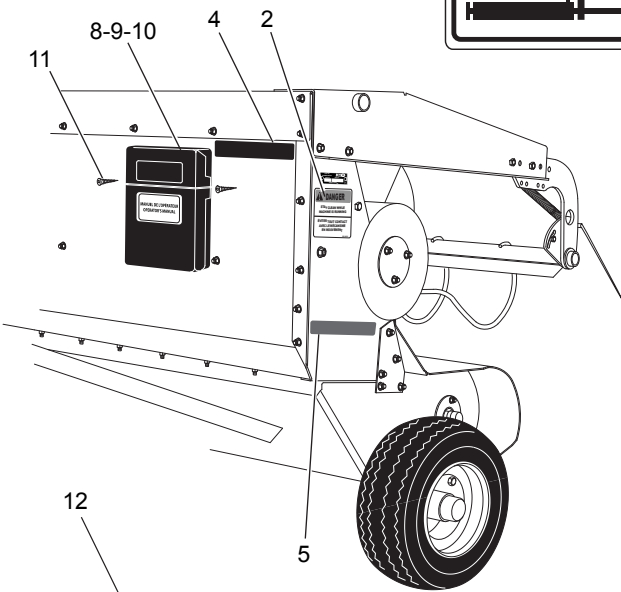
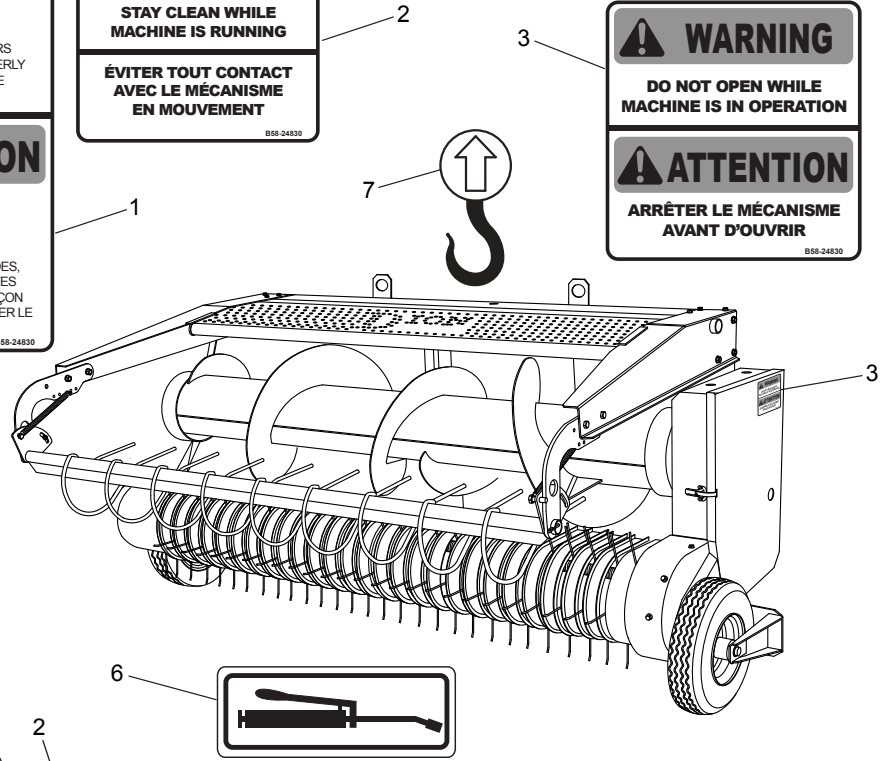
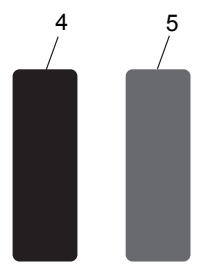
⚠ WARNING

**DO NOT OPEN WHILE
MACHINE IS IN OPERATION**

⚠ ATTENTION

**ARRÊTER LE MÉCANISME
AVANT D'OUVRIER**

B58-24630



DECALS / DÉCALQUES

| | NO | QT | DESCRIPTION | |
|----|-----------|----|--------------------------------------|------------------------------------|
| 1 | 17870 | 1 | «PROTECTEUR MANQUANT» | «SHIELD MISSING» |
| 2 | R13 | 1 | «ÉVITER TOUT CONTACT» | «STAY CLEAR» |
| 3 | 17435 | 1 | «ARRÊTER LE MÉCANISME» | «DO NOT OPEN» |
| 4 | VI071032 | 2 | RÉFLECTEUR ROUGE | RED REFLECTOR |
| 5 | VI071033 | 2 | RÉFLECTEUR JAUNE | YELLOW REFLECTOR |
| 6 | 21452 | 4 | FUSIL À GRAISSER | GREASE GUN |
| 7 | 22960 | 1 | CROCHET DE LEVAGE | LIFTING HOOK |
| 8 | 27364 | 1 | BOÎTIER DU MANUEL | OPERATOR'S MANUAL BOX |
| 9 | 27363 | 1 | DÉCALQUE MANUEL DE L'OPÉRATEUR | OPERATOR'S MANUAL DECAL |
| 10 | F4618EP-R | 1 | MANUEL DE L'OPÉRATEUR | OPERATOR'S MANUAL |
| 11 | VT8X12S | 2 | VIS S.S | S.S. SCREW |
| 12 | 31292 | 1 | LOGO DION F46 SUR RAMASSEUR ROUGE | F46 DION LOGO ON RED HAY PICKUP |
| 13 | 30765 | 1 | «GRAISSER AU 100 HRS» | «GREASE EVERY 100 HRS» |